

On-Off弁 HEE-1-D-MAXI-110-NPT

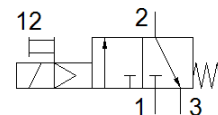
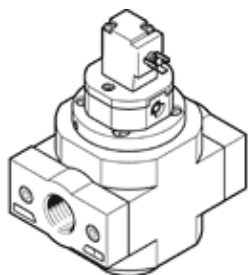
部品番号: 173915

Classic - nicht für Neukonstruktionen verwenden

サービスユニットと組み合わせて使用されます。

Modern alternatives can be found by entering the first four characters of the type code in the search field.

FESTO



データシート

特長	値
スクリーンサイズ	65 mm
構造	スプール弁
操作方法	電気
シール	ソフトシール
排気機能	絞り調整不可
手動操作	ロック式
リターン方式	メカスプリング
制御方法	パイロット式
バルブ機能	3方弁ノーマルクローズ
使用圧力	2.5 ... 16 bar
Cバルブ	27.6 l/sbar
bバルブ	0.32
標準流量	6,500 l/min
定格	100 %
コイル特性	AC 110 V: 50/60 Hz、締付け力 5 VA、保持力 3.7 VA
許容電圧変動	+/- 10 %
作動流体	ISO8573-1:2010 [7:4:4]準拠の圧縮エア 不活性ガス
作動/パイロット流体に注意	給油運転可能 (継続運転に必要)
耐酸性クラス: CRC	2 - 腐食ストレスほぼなし
材質	RoHS対応
PWIS conformity	VDMA24364-B1/B2-L
流体温度	-10 ... 60 °C
周囲温度	-10 ... 60 °C
CEマーク	EU低電圧ガイドライン準拠
UKCA marking (see declaration of conformity)	To UK instructions for electrical equipment
取付方法	ライン設備 アクセサリ
取付方向	任意
流れ方向	逆流れ不可
質量	800 g
エア接続ポート 1	1 NPT
エア接続ポート 2	1 NPT
エア接続ポート 3	G3/8
出力エアの純度クラス	ISO8573-1:2010 [7:4:4]準拠の圧縮エア 不活性ガス
パイロット方式	内部パイロット
配線方式	Plug pattern type C to EN 175301-803 プラグ DIN EN 175301-803準拠
信号状態表示	アクセサリ
Material seals	NBR
Material housing	アルミダイカスト