

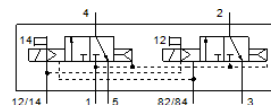
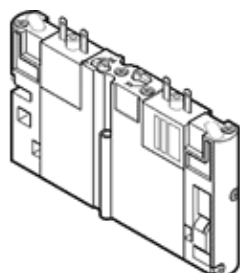
# ソレノイドバルブ CPA10-M1H-2X3-GLS

部品番号: 173452

廃番予定品

FESTO

製造中止予定品 (2017年まで) です。代替品についてはホームページでご確認ください。



## データシート

特長	値
バルブ機能	3方弁ノーマルクローズx2基
操作方法	電気
幅	10 mm
標準流量	220 l/min
使用圧力	3 ... 10 bar
構造	スプール弁
リターン方式	エアリターン
オリフィス径	3.6 mm
排気機能	絞り調整不可
シール	ソフトシール
取付方向	任意
手動操作	アクセサリによって保持
制御方法	パイロット式
流れ方向	逆流不可
パイロット圧力	3 ... 8 bar
bバルブ	0.27
Cバルブ	1.03 l/sbar
切換時間 off	18 ms
切換時間 on	8 ms
作動流体	ISO8573-1:2010 [7:4:4]準拠の圧縮エア
作動/パイロット流体に注意	給油運転可能 ( 継続運転に必要 )
耐酸性クラス : CRC	2
流体温度	-5 ... 50 °C
周囲温度	-5 ... 50 °C
取付方法	取付穴
エア接続ポート 1	サブベース
エア接続ポート 2	サブベース
エア接続ポート 3	サブベース
材質 シール	NBR
材質ハウジング	アルミダイカスト