

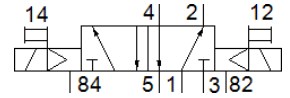
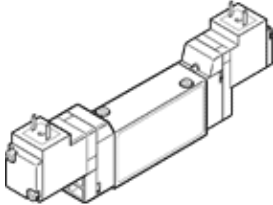
ソレノイドバルブ

JMEH-5/2-5,0-B

部品番号: 173432
廃番予定品

FESTO

ソレノイドコイル付、マニュアル操作付、ソケット無し
製造中止予定品 (2023年まで) です。代替品についてはホームページでご確認ください。



データシート

特長	値
バルブ機能	5方弁ダブル
操作方法	電気
幅	17.8 mm
標準流量	700 l/min
使用圧力	1.5 ... 8 bar
構造	スプール弁
リターン方式	エアリターン
認証	c UL us - Recognized (OL)
保護仕様	IP65
オリフィス径	5 mm
スクリーンサイズ	18 mm
排気機能	調整可
シール	ソフトシール
取付方向	任意
手動操作	アクセサリによって保持
制御方法	パイロット式
パイロット方式	内部パイロット
流れ方向	逆流不可
Overlap	Positive overlap
パイロット圧力	1.5 ... 8 bar
bバルブ	0.38
Cバルブ	2.75 l/sbar
切換時間	10 ms
定格	100 %
コイル特性	24 V DC: 1.5 W
作動流体	ISO8573-1:2010 [7:4:4]準拠の圧縮エア
作動/パイロット流体に注意	給油運転可能 (継続運転に必要)
耐振動	重度レベル1 (FN 942017-4およびEN 60068-2-6) での輸送テスト
耐衝撃性	衝撃テスト: 重要度レベル2 (FN 942017-5およびEN 60068-2-27準拠)
耐酸性クラス: CRC	2 - 腐食ストレスほぼなし
保管温度	-20 ... 40 °C
流体温度	-5 ... 50 °C
音圧レベル	75 dB(A)
パイロット流体	ISO8573-1:2010 [7:4:4]準拠の圧縮エア
周囲温度	-5 ... 50 °C
質量	146 g
配線方式	Connection pattern type C to industry standard, 9.4 mm プラグ 角形
取付方法	サブベース
パイロット排気ポート82/84	サブベース

特長	値
パイロット接続ポート12	サブベース
パイロット接続ポート14	サブベース
エア接続ポート 1	サブベース
エア接続ポート 2	サブベース
エア接続ポート 3	サブベース
エア接続ポート 4	サブベース
エア接続ポート 5	サブベース
材質	RoHS対応
Material seals	HNBR NBR
Material housing	アルミダイカスト