

空気圧バルブ VL-5/3G-1/8-B1

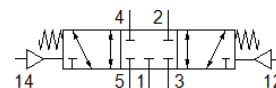
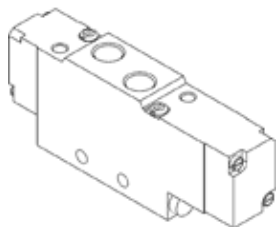
部品番号: 173174
廃番予定品

FESTO

5/3弁、クローズドセンタ

負圧での使用可

製造中止予定品 (2023年まで) です。代替品についてはホームページでご確認ください。



データシート

特長	値
バルブ機能	3位置5方弁クローズドセンタ
操作方法	空気圧
幅	17.8 mm
標準流量	500 l/min
使用圧力	-0.9 ... 10 bar
構造	スプール弁
リターン方式	メカスプリング
認証	UL - Recognized (OL)
オリフィス径	5 mm
スクリーンサイズ	18 mm
排気機能	調整可
シール	ソフトシール
取付方向	任意
手動操作	なし
制御方法	直動
パイロット方式	外部パイロット
流れ方向	逆流可能
Overlap	Positive overlap
パイロット圧力	3 ... 8 bar
bバルブ	0.3
Cバルブ	2.2 l/sbar
切換時間 off	22 ms
切換時間 on	6 ms
作動流体	ISO8573-1:2010 [7:4:4]準拠の圧縮エア
作動/パイロット流体に注意	給油運転可能 (継続運転に必要)
耐振動	重度レベル1 (FN 942017-4およびEN 60068-2-6) での輸送テスト
耐衝撃性	衝撃テスト: 重要度レベル2 (FN 942017-5およびEN 60068-2-27準拠)
耐酸性クラス: CRC	2 - 腐食ストレスほぼなし
保管温度	-20 ... 40 °C
流体温度	-5 ... 50 °C
音圧レベル	75 dB(A)
パイロット流体	ISO8573-1:2010 [7:4:4]準拠の圧縮エア
周囲温度	-5 ... 50 °C
質量	95 g
取付方法	取付穴
パイロット接続ポート12	M5
パイロット接続ポート14	M5
エア接続ポート 1	G1/8
エア接続ポート 2	G1/8
エア接続ポート 3	G1/8

特長	値
エア接続ポート 4	G1/8
エア接続ポート 5	G1/8
材質	RoHS対応
Material seals	HNBR NBR
Material housing	アルミダイカスト