

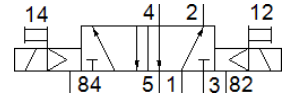
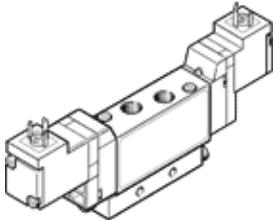
# ソレノイドバルブ

## JMEBH-5/2-1/8-B-230AC

部品番号: 173082  
廃番予定品

FESTO

ソレノイドコイル付、マニュアル操作付、ソケット無し  
製造中止予定品 (2023年まで) です。代替品についてはホームページでご確認ください。



## データシート

特長	値
バルブ機能	5方弁ダブル
操作方法	電気
幅	17.8 mm
標準流量	650 l/min
使用圧力	1.5 ... 8 bar
構造	スプール弁
リターン方式	エアリターン
認証	c UL us - Recognized (OL)
CEマーク	EU低電圧ガイドライン準拠
保護仕様	IP65
オリフィス径	5 mm
スクリーンサイズ	18 mm
排気機能	調整可
シール	ソフトシール
取付方向	任意
手動操作	アクセサリによって保持
制御方法	パイロット式
パイロット方式	内部パイロット
流れ方向	逆流不可
Overlap	Positive overlap
パイロット圧力	1.5 ... 8 bar
b バルブ	0.42
Cバルブ	3.25 l/sbar
切換時間	10 ms
定格	100 %
コイル特性	AC 230 V: 50/60 Hz、締付け力 3 VA、保持力 2.4 VA
作動流体	ISO8573-1:2010 [7:4:4]準拠の圧縮エア
作動/パイロット流体に注意	給油運転可能 ( 継続運転に必要 )
耐振動	重度レベル1 ( FN 942017-4およびEN 60068-2-6 ) での輸送テスト
耐衝撃性	衝撃テスト: 重要度レベル2 ( FN 942017-5およびEN 60068-2-27準拠 )
耐酸性クラス: CRC	2 - 腐食ストレスほぼなし
保管温度	-20 ... 40 °C
流体温度	-5 ... 50 °C
音圧レベル	75 dB(A)
パイロット流体	ISO8573-1:2010 [7:4:4]準拠の圧縮エア
周囲温度	-5 ... 50 °C
質量	142 g
配線方式	Plug pattern type C to EN 175301-803 プラグ EN 175301-803 角形

特長	値
取付方法	取付穴
パイロット排気ポート82/84	M5
エア接続ポート 1	G1/8
エア接続ポート 2	G1/8
エア接続ポート 3	G1/8
エア接続ポート 4	G1/8
エア接続ポート 5	G1/8
材質	RoHS対応
Material seals	HNBR NBR
Material housing	アルミダイカスト