

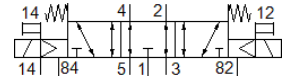
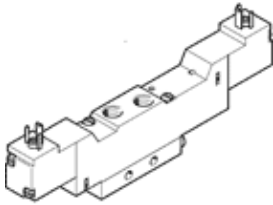
ソレノイドバルブ

MEBH-5/3E-1/8-S-B-110AC

部品番号: 173050
廃番予定品

FESTO

ソレノイドコイル付、マニュアル操作付、ソケット無し
負圧での使用可
製造中止予定品 (2016年まで) です。代替品についてはホームページでご確認ください。



データシート

特長	値
バルブ機能	3位置5方弁エキゾーストセンタ
操作方法	電気
幅	17.8 mm
標準流量	500 l/min
使用圧力	-0.9 ... 10 bar
構造	スプール弁
リターン方式	メカスプリング
保護仕様	IP65
認証	c UL us - Recognized (OL)
オリフィス径	5 mm
スクリーンサイズ	18 mm
排気機能	調整可
シール	ソフトシール
取付方向	任意
手動操作	アクセサリによって保持
制御方法	パイロット式
パイロット方式	外部パイロット
流れ方向	逆流れ可能
オーバーラップ可能	あり
強制増強に対する注記	切換頻度最低週1回
パイロット圧力	3 ... 8 bar
b バルブ	0.48
Cバルブ	1 l/sbar
切換時間 off	25 ms
切換時間 on	12 ms
定格	100%
コイル特性	AC 110 V: 50/60 Hz、締付け力 3 VA、保持力 2.4 VA
作動流体	ISO8573-1:2010 [7:4:4]準拠の圧縮エア
作動/パイロット流体に注意	給油運転可能 (継続運転に必要)
CEマーク	EU低電圧ガイドライン準拠
耐振動	重度レベル1 (FN 942017-4およびEN 60068-2-6) での輸送テスト
耐衝撃性	Shock test with severity level 2 in accordance with FN 942017-5 and EN 60068-2-27
耐酸性クラス: CRC	2
保管温度	-20 ... 40 °C
流体温度	-5 ... 50 °C
音圧レベル	75 dB(A)
パイロット流体	ISO8573-1:2010 [7:4:4]準拠の圧縮エア
周囲温度	-5 ... 50 °C
質量	153 g
配線方式	プラグ

特長	値
	角形 EN 175301-803 デザインC
取付方法	取付穴
パイロット排気ポート82/84	M5
パイロット接続ポート12	M3
エア接続ポート 1	G1/8
エア接続ポート 2	G1/8
エア接続ポート 3	G1/8
エア接続ポート 4	G1/8
エア接続ポート 5	G1/8
材質	RoHS対応
材質 シール	HNBR NBR
材質ハウジング	アルミダイカスト