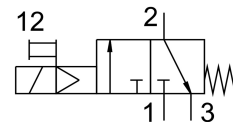


ON / OFFバルブ HEE-3/4-D-MAXI-24

製品番号: 172950

FESTO



データシート

特徴	値
構造	ピストンゲートバルブ
操作方法	電動
シーリング原理	ソフト
排気機能	スロットル不可
手動操作	ロック
リセット方法	メカスプリング
制御方法	パイロット式
バルブ機能	3/2 クローズ, 単安定
作動電圧	2.5 bar...16 bar
C 値	28 000022
b 値	0.32
標準公称流量	6000 l/min
スイッチオン時間	100%
コイル特性値	24V DC : 3.0W
許容電圧変動	+/- 10 %
作動流体	ISO 8573-1:2010 [7:4:4] 準拠の圧縮空気 不活性ガス
使用流体/制御流体の情報	潤滑運転可(潤滑運転の場合は常に潤滑が必要)
耐食性クラス KBK	2 - 適度な耐食性
マテリアルに関する注意事項	RoHS 準拠
LABS 認証	VDMA24364-B1/B2-L
流体温度	-10 -C...60 -C
周囲温度	-10 -C...60 -C
取付方法	インライン アクセサリ付
取付位置	任意
流れ方向	反転負荷
製品質量	800 g
エア接続ポート 1	G3/4
空気圧接続 2	G3/4
空気圧ポート 3	G3/8

特徴	値
2次側のエアクオリティクラス	ISO 8573-1:2010 [7:4:4]準拠の圧縮空気 不活性ガス
電気接続	タイプC プラグ DIN EN 175301-803準拠
信号ステータス表示	アクセサリ付
材質 シール	NBR
材質 ハウジング	アルミダイキャスト