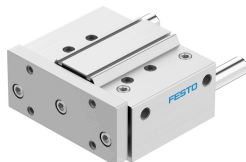


ガイド付シリンダ DFM-80-80-P-A-KF

製品番号: 170962

FESTO



データシート

| 特徴 | 値 |
|-----------------------------------|---------------------------------|
| ヨークブレース x_s の有効負荷の重心距離 | 125 mm |
| ストローク | 80 mm |
| ピストン径 | 80mm |
| 駆動ユニットの運転モード | ヨーク |
| クッション | フレキシブルクッションリング/プレート 両側 |
| 取付位置 | 任意 |
| ガイド | 再循環ボールベアリングガイド |
| 構造 | ガイド |
| 位置検出 | 近接センサ用 |
| 使用圧力 | 0.05 MPa...1 MPa |
| 作動電圧 | 0.5 bar...10 bar |
| 最高速度 | 0.4 m/s |
| 機能 | 複動式 |
| 作動流体 | ISO 8573-1:2010 [7:4:4] 準拠の圧縮空気 |
| 使用流体/制御流体の情報 | 潤滑運転可(潤滑運転の場合は常に潤滑が必要) |
| 耐食性クラス KBK | 0 - 耐腐食性なし |
| LABS 認証 | VDMA24364-B1/B2-L |
| 周囲温度 | -5 -C...60 -C |
| エンドポジションにおける衝撃エネルギー | 0,75 Nm |
| 最大力 F_y | 2048 N |
| 最大力 F_y 静的 | 3120 N |
| 許容力 F_z | 2048 N |
| 最大力 F_z 静的 | 3120 N |
| 最大トルク M_x | 158.67 Nm |
| 最大静的トルク M_x | 241.8 Nm |
| 許容トルク M_y | 100.35 Nm |
| 最大トルク M_y 静的 | 152.9 Nm |
| 最大トルク M_z | 100.35 Nm |
| 許容トルク M_z (静的) | 152.9 Nm |
| ストロークに応じた許容トルク負荷 M_x | 36.64 Nm |
| 定義された距離 x_s におけるストロークに応じた最大有効負荷 | 329 N |

| 特徴 | 値 |
|--------------------------------------|---------|
| 0.6 MPa(6 bar, 87 psi) 時の理論的な力, リターン | 2827 N |
| 0.6MPa(6bar, 87psi)時の理論的な力, アドバンス | 3016 N |
| 移動負荷 | 4632 g |
| 製品質量 | 8895 g |
| ストロークに応じた移動負荷の重心 | 66.8 mm |
| 代換ポート | 製品図面を参照 |
| 空気圧接続 | G3/8 |
| マテリアルに関する注意事項 | RoHS準拠 |
| 材質 : カバー | 鍛造アルミ合金 |
| 材質 シール | NBR |
| 材質 ハウジング | 鍛造アルミ合金 |
| 材質 ピストンロッド | ステンレス |