

On-Off弁 HEL-D-MAXI

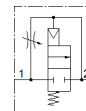
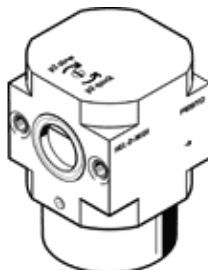
部品番号: 170692

Classic - nicht für Neukonstruktionen verwenden

メンテナンス装置用、要素接続ボルト付ネジ接続プレートなし。
圧力はゆっくり上昇します。バルブ機能は2/2方向弁に相当します。

Modern alternatives can be found by entering the first four characters of the type code in the search field.

FESTO



データシート

特長	値
排気機能	調整可
操作方法	空気圧
シール	ソフトシール
取付方向	任意
手動操作	なし
構造	スプール弁
リターン方式	メカスプリング
制御方法	直動
流れ方向	逆流不可
バルブ機能	2方弁ノーマルクローズ
使用圧力	3 ... 16 bar
作動流体	ISO8573-1:2010 [7:4:4]準拠の圧縮エア 不活性ガス
作動/パイロット流体に注意	給油運転可能 (継続運転に必要)
耐酸性クラス : CRC	2 - 腐食ストレスほぼなし
PWIS conformity	VDMA24364-B1/B2-L
出カエアの純度クラス	ISO8573-1:2010 [7:4:4]準拠の圧縮エア 不活性ガス
流体温度	-10 ... 60 °C
周囲温度	-10 ... 60 °C
質量	394 g
取付方法	ライン設備
材質	RoHS対応
Material seals	NBR
Material housing	アルミダイカスト