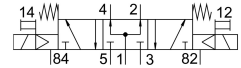
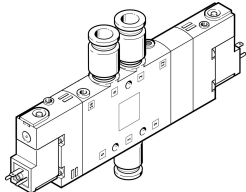


ソレノイドバルブ CPE18-M3H-5/3B-QS-10

製品番号: 170335

FESTO



データシート

特徴	値
バルブ機能	5ポート3ポジション, プレッシャセンタ
操作方法	電動
幅	18 mm
標準公称流量	1000 l/min
空気圧作動ポート	QS-10
作動電圧	AC 230V 2.5 bar...10 bar
使用圧力	0.25 MPa...1 MPa
構造	ピストンゲートバルブ
リセット方法	メカスプリング
認証	c UL us - 認定 (OL)
海洋仕様	証明書を参照
CEマーク(適合性宣言を参照)	欧州低電圧指令に準拠
UKCA マーク (適合性宣言を参照)	UK電気機器規定に準拠
証明書発行機関	DNV-TAA000032X
保護等級	IP65 ソケット付 IEC 60529に準拠
呼び径	8 mm
排気機能	スロットル調整可
シーリング原理	ソフト
取付位置	任意
手動操作	アクセサリでロック ノンロック
制御方法	パイロット式
パイロットエア供給	内部
流れ方向	反転負荷
バルブポジションマーク	ラベルホルダ
被服	ポジティブオーバーラップ
切換時間 オフ	38 ms
切換時間 オン	20 ms
スイッチオン時間	100%

特徴	値
0 信号時の最大ポジティブテストパルス	3300 μs
1 信号での最大ネガティブテストパルス	3100 μs
コイル特性値	230V AC : 50/60Hz, 起動電力 3.0VA, 保持電力 2.4VA
許容電圧変動	-15%/+10%
作動流体	ISO 8573-1:2010 [7:4:4] 準拠の圧縮空気
使用流体/制御流体の情報	潤滑運転可(潤滑運転の場合は常に潤滑が必要)
耐振性	FN 942017-4およびEN 60068-2-6 準拠の重大度2の輸送アプリケーションテスト
耐衝撃性	FN942017-5およびEN60068-2-27 準拠の重要度2の耐衝撃テスト
耐食性クラス KBK	2 - 適度な耐食性
LABS 認証	VDMA24364-B1/B2-L
流体温度	-5 -C...50 -C
周囲温度	-5 -C...50 -C
電気接続	タイプC
取付方法	取付穴付
パイロット排気82 接続部	M5
パイロット排気84 接続部	M5
パイロットエア接続 12	M5
パイロットエア接続14	M5
エア接続ポート 1	QS-10
空気圧接続 2	QS-10
空気圧ポート 3	G1/4
空気圧接続 4	QS-10
エア接続ポート 5	G1/4
材料に関する注意事項	RoHS 準拠
材質 シール	NBR
材質ハウジング	アルミダイキャスト