

# ソレノイドバルブ CPE18-M2H-5/3G-QS-8

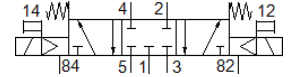
部品番号: 170289

Classic - nicht für Neukonstruktionen verwenden

豊富なバリエーション

Modern alternatives can be found by entering the first four characters of the type code in the search field.

FESTO



## データシート

| 特長   | 値   |
|--|---|
| バルブ機能  | 3位置5方弁クローズドセンタ                                    |
| 操作方法   | 電気  |
| 幅  | 18 mm   |
| 標準流量   | 850 l/min   |
| Operating pressure MPa                       | 0.25 ... 1 MPa                                    |
| 使用圧力   | 2.5 ... 10 bar                                    |
| 構造   | スプール弁   |
| リターン方式                                       | メカスプリング   |
| 認証   | c UL us - Recognized (OL)                         |
| Maritime classification                      | see certificate                                   |
| CEマーク  | EU低電圧ガイドライン準拠                                     |
| UKCA marking (see declaration of conformity) | To UK instructions for electrical equipment       |
| 保護仕様   | IP65<br>プラグソケット付<br>IEC 90529                     |
| オリフィス径                                       | 8 mm  |
| 排気機能   | 調整可   |
| シール  | ソフトシール  |
| 取付方向   | 任意  |
| 手動操作   | アクセサリによって保持<br>押側                                 |
| 制御方法   | パイロット式  |
| パイロット方式                                      | 内部パイロット   |
| 流れ方向   | 逆流不可  |
| バルブポジション識別                                   | 銘板ブラケット   |
| Overlap                                      | Positive overlap                                  |
| 切換時間 off                                     | 38 ms   |
| 切換時間 on                                      | 20 ms   |
| 定格   | 100 %   |
| ロジック0を使った最大ポジティブテストパルス                       | 3,300 µs  |
| ロジック1を使った最大ネガティブテストパルス                       | 3,100 µs  |
| コイル特性  | AC 110 V: 50/60 Hz、締付け力 3 VA、保持力 2.4 VA           |
| 許容電圧変動                                       | -15 % / +10 %                                     |
| 作動流体   | ISO8573-1:2010 [7:4:4]準拠の圧縮エア                     |
| 作動/パイロット流体に注意                                | 給油運転可能 ( 継続運転に必要 )                                |
| 耐振動  | 重度レベル2 ( FN 942017-4およびEN 60068-2-6 ) での輸送テスト     |
| 耐衝撃性   | 衝撃テスト : 重要度レベル2 ( FN 942017-5およびEN 60068-2-27準拠 ) |
| 耐酸性クラス : CRC                                 | 2 - 腐食ストレスほぼなし                                    |
| PWIS conformity                              | VDMA24364-B1/B2-L                                 |
| 流体温度   | -5 ... 50 °C                                      |
| 周囲温度   | -5 ... 50 °C                                      |

| 特長               | 値                                    |
|------------------|--------------------------------------|
| 配線方式             | Plug pattern type C to EN 175301-803 |
| 取付方法             | 取付穴                                  |
| パイロット排気ポート82     | M5                                   |
| パイロット排気ポート84     | M5                                   |
| パイロット接続ポート12     | M5                                   |
| パイロット接続ポート14     | M5                                   |
| エア接続ポート 1        | QS-8                                 |
| エア接続ポート 2        | QS-8                                 |
| エア接続ポート 3        | G1/4                                 |
| エア接続ポート 4        | QS-8                                 |
| エア接続ポート 5        | G1/4                                 |
| 材質               | RoHS対応                               |
| Material seals   | NBR                                  |
| Material housing | アルミダイカスト                             |