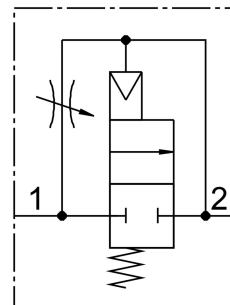


# ON / OFFバルブ HEL-1/2-D-MIDI

製品番号: 165080

FESTO



## データシート

特徴	値
排気機能	スロットル調整可
操作方法	空気圧式
シーリング原理	ソフト
取付位置	任意
手動操作	なし
構造	ピストンゲートバルブ
リセット方法	メカスプリング
制御方法	ダイレクト
流れ方向	反転負荷
バルブ機能	2/2 クローズ, 単安定
作動電圧	3 bar...16 bar
b値	0.37
c値	19.8 000022
標準公称流量	3600 l/min
作動流体	ISO 8573-1:2010 [7:4:4]準拠の圧縮空気 不活性ガス
使用流体/制御流体の情報	潤滑運転可(潤滑運転の場合は常に潤滑が必要)
耐食性クラス KBK	2 - 適度な耐食性
LABS 認証	VDMA24364-B1/B2-L
2次側のエアクオリティクラス	ISO 8573-1:2010 [7:4:4]準拠の圧縮空気 不活性ガス
流体温度	-10 °C...60 °C
周囲温度	-10 °C...60 °C
製品質量	270 g
取付方法	インライン
エア接続ポート 1	G1/2
空気圧接続 2	G1/2
マテリアルに関する注意事項	RoHS準拠

特徴	値
材質 シール	NBR
材質ハウジング	アルミダイキャスト