

On-Off弁 HEL-3/8-D-MIDI

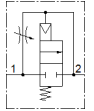
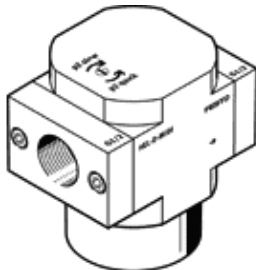
部品番号: 165079

Classic - nicht für Neukonstruktionen verwenden

サービスユニット用、ストップ機能と高速排気で圧力をゆっくりかけます。バルブの機能は3/2方向弁に相当します。

Modern alternatives can be found by entering the first four characters of the type code in the search field.

FESTO



データシート

| 特長 | 値 |
|------------------|--|
| 排気機能 | 調整可 |
| 操作方法 | 空気圧 |
| シール | ソフトシール |
| 取付方向 | 任意 |
| 手動操作 | なし |
| 構造 | スプール弁 |
| リターン方式 | メカスプリング |
| 制御方法 | 直動 |
| 流れ方向 | 逆流不可 |
| バルブ機能 | 2方弁ノーマルクローズ |
| 使用圧力 | 3 ... 16 bar |
| bバルブ | 0.39 |
| Cバルブ | 16.5 l/sbar |
| 標準流量 | 3,200 l/min |
| 作動流体 | ISO8573-1:2010 [7:4:4]準拠の圧縮エア 不活性ガス |
| 作動/パイロット流体に注意 | 給油運転可能 (継続運転に必要) |
| 耐酸性クラス : CRC | 2 - 腐食ストレスほぼなし |
| PWIS conformity | VDMA24364-B1/B2-L |
| 出力エアの純度クラス | ISO8573-1:2010 [7:4:4]準拠の圧縮エア 不活性ガス |
| 流体温度 | -10 ... 60 °C |
| 周囲温度 | -10 ... 60 °C |
| 質量 | 270 g |
| 取付方法 | ライン設備 |
| エア接続ポート 1 | G3/8 |
| エア接続ポート 2 | G3/8 |
| 材質 | RoHS対応 |
| Material seals | NBR |
| Material housing | アルミダイカスト |