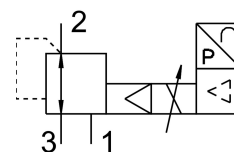


# 比例圧力制御弁 MPPE-3-1/2- -B

製品番号: 164332

FESTO



## データシート

特徴	値
公称幅 排気	11 mm
排気の有効径	12 mm
操作方法	電動
シーリング原理	ソフト
取付位置	任意
構造	パイロット式ピストンレギュレータ
安全に関する注意事項	安全性の確保 MPPE-B: サプライケーブルが断線した場合、出力圧力は制御されない状態になります。
作動電圧	0 bar...10 bar
制御圧力範囲	0 bar...10 bar
入力圧力 <sub>1</sub>	11 bar...12 bar
最大圧力ヒステリシス	0.05 bar
切換時間 オフ	535 ms
切換時間 オン	170 ms
作動電圧範囲 DC	18 V...30 V
基準電圧	10 V
残存リップル	10%
規定/実際値	オプション: 電圧タイプ 0 ~ 10V 電流タイプ 4 ~ 20mA
作動流体	ISO 8573-1:2010 [7:4:4] 準拠の圧縮空気 不活性ガス
認証	RCMマーク
CEマーク(適合性宣言を参照)	EU-EMC指令準拠
耐食性クラス KBK	2 - 適度な耐食性
LABS 認証	VDMA24364-B2-L
流体温度	0 °C...60 °C
保護等級	IP65
周囲温度	0 °C...50 °C
製品質量	2400 g

特徴	値
電気接続	8ピン M16x0.75 プラグ DIN 45326に準拠 丸型モデル
取付方法	取付穴付
エア接続ポート 1	G1/2
空気圧接続 2	G1/2
空気圧ポート 3	G1/2
マテリアルに関する注意事項	RoHS準拠
材質 ハウジング	鍛造アルミ合金
材質 メンブレン	NBR