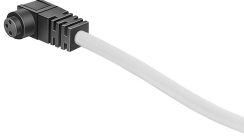


# 接続ケーブル SIM-K-WD-2,5-PU

製品番号: 164255

FESTO



## データシート

特徴	値
規格準拠	EN 60947-5-2準拠のケーブルの色とポート番号 EN 61076-2-104 EN 61984
ケーブル名	ラベルホルダなし
接続頻度	100
電気接続 1, 機能	フィールドデバイス側
電気接続 1, モデル	丸型
電気ポート 1, 接続種類	ソケット
電気ポート 1, ケーブル取り出し	L型
電気ポート 1, 接続方式	M8 スナップインラッチ EN 61076-2-104準拠のAコード
電気ポート 1, 芯数	3
電気ポート 1, 占有ピン	3
電気ポート 1, 取付方法	スナップインラッチ
電気ポート 2, 機能	制御側
電気接続ポート 2, 接続タイプ	ケーブル
電気接続ポート 2, 接続方式	オープンエンド
電気接続ポート 2, 芯数	3
電気接続 2, 配置された極/ワイヤ	3
作動電圧範囲 DC	0 V...60 V
使用電圧範囲 AC	0 V...60 V
40°Cでの通電容量	3 A
サージ電圧耐性	1.5 kV
ケーブル長	2.5 m
ケーブル特性	標準
ケーブルテスト条件	曲げ疲労強度: Festoの規格に準拠 テスト条件はご要望に応じます ケーブルベア: 500万サイクル以上, 曲げ半径28mm
曲げ半径, 固定ケーブル配線	23 mm
曲げ半径, 可動ケーブル	46 mm
ケーブル径	4.5 mm
許容ケーブル径	±0.1mm
ケーブル構造	3 x 0.25mm <sup>2</sup>

特徴	値
導体公称断面	0.25 000013
絶縁ケーブルの端	ケーブル端スリーブ
保護等級	IP65 IP67
保護等級に関する注記	組み立てられた状態
周囲温度	-25 -C...70 -C
可動ケーブル配線の場合の環境温度	-5 -C...70 -C
保管温度	-25 -C...70 -C
CEマーク(適合性宣言を参照)	欧州低電圧指令に準拠 EU RoHS (特定有害物質使用制限) 指令準拠
UKCA マーク (適合性宣言を参照)	UK RoHS指令に準拠 UK電気機器規定に準拠
LABS 認証	VDMA24364-B2-L
マテリアルに関する注意事項	RoHS準拠 ハロゲンフリー
汚染度	3
耐食性クラス KBK	4 - 特に強度の耐腐食性
材質：ケーブル被服	TPE-U(PUR)
カラー ケーブル被服	グレー
材質ハウジング	TPE-U(PUR)
ハウジングのカラー	黒
材質シール	NBR
プラグ接点材質	真鍮, 金めっき
絶縁カバー材質	PP