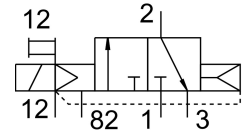


ソレノイドバルブ CPE24-M2H-3GLS-3/8

製品番号: 163813

FESTO



データシート

特徴	値
バルブ機能	3/2 クローズ, 単安定
操作方法	電動
幅	24 mm
標準公称流量	2500 l/min
空気圧作動ポート	G3/8
作動電圧	110V AC -0.9 bar...10 bar
使用圧力	-0.09 MPa...1 MPa
構造	ピストンゲートバルブ
リセット方法	エアスプリング
認証	c UL us - 認定 (OL)
海洋仕様	証明書を参照
CEマーク(適合性宣言を参照)	欧州低電圧指令に準拠
UKCA マーク (適合性宣言を参照)	UK電気機器規定に準拠
証明書発行機関	DNV-TAA000032X
保護等級	IP65 ソケット付 IEC 60529に準拠
呼び径	11 mm
シーリング原理	ソフト
取付位置	任意
手動操作	アクセサリでロック ノンロック
制御方法	パイロット式
パイロットエア供給	外部
流れ方向	反転負荷
バルブポジションマーク	ラベルホルダ
被服	ポジティブオーバーラップ
制御圧力	0.25 MPa...1 MPa 2.5 bar...10 bar
切換時間 オフ	33 ms
切換時間 オン	50 ms
スイッチオン時間	100%

特徴	値
0 信号時の最大ポジティブテストパルス	3300 μs
1 信号での最大ネガティブテストパルス	3100 μs
コイル特性値	110V AC : 50/60Hz, 起動電力 3.0VA, 保持電力 2.4VA
許容電圧変動	-15%/+10%
作動流体	ISO 8573-1:2010 [7:4:4] 準拠の圧縮空気
使用流体/制御流体の情報	潤滑運転可(潤滑運転の場合は常に潤滑が必要)
耐振性	FN 942017-4およびEN 60068-2-6 準拠の重大度2の輸送アプリケーションテスト
耐衝撃性	FN942017-5およびEN60068-2-27 準拠の重要度2の耐衝撃テスト
耐食性クラス KBK	2 - 適度な耐食性
LABS 認証	VDMA24364-B1/B2-L
流体温度	-5 -C...50 -C
制御流体	ISO 8573-1:2010 [7:4:4] に準拠の縮空気
周囲温度	-5 -C...50 -C
製品質量	220 g
電気接続	タイプC
取付方法	取付穴付
パイロット排気 ⁸² 接続部	M5
パイロットエア接続 ¹²	M5
エア接続ポート 1	G3/8
空気圧接続 2	G3/8
空気圧ポート 3	G3/8
マテリアルに関する注意事項	RoHS 準拠
材質 シール	NBR
材質ハウジング	アルミダイキャスト