

# ソレノイドバルブ CPE24-M1H-5J-QS-12

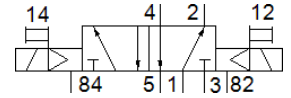
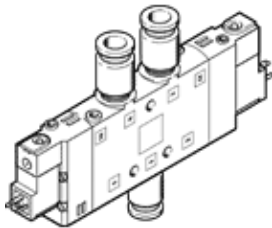
部品番号: 163183

Classic - nicht für Neukonstruktionen verwenden

豊富なバリエーション

Modern alternatives can be found by entering the first four characters of the type code in the search field.

FESTO



## データシート

特長	値
バルブ機能	5方弁ダブル
操作方法	電気
幅	24 mm
標準流量	1,650 l/min
Operating pressure MPa	0.2 ... 1 MPa
使用圧力	2 ... 10 bar
構造	スプール弁
認証	c UL us - Recognized (OL)
Maritime classification	see certificate
保護仕様	IP65 プラグソケット付 IEC 90529
オリフィス径	11 mm
排気機能	調整可
シール	ソフトシール
取付方向	任意
手動操作	アクセサリによって保持 押側
制御方法	パイロット式
パイロット方式	内部パイロット
流れ方向	逆流不可
バルブポジション識別	銘板ブラケット
Overlap	Positive overlap
切換時間	25 ms
定格	100 %
ロジック0を使った最大ポジティブテストパルス	3,300 µs
ロジック1を使った最大ネガティブテストパルス	3,100 µs
コイル特性	24 V DC: 1.5 W
許容電圧変動	-15 % / +10 %
作動流体	ISO8573-1:2010 [7:4:4]準拠の圧縮エア
作動/パイロット流体に注意	給油運転可能 ( 継続運転に必要 )
耐振動	重度レベル2 ( FN 942017-4およびEN 60068-2-6 ) での輸送テスト
耐衝撃性	衝撃テスト : 重要度レベル2 ( FN 942017-5およびEN 60068-2-27準拠 )
耐酸性クラス : CRC	2 - 腐食ストレスほぼなし
PWIS conformity	VDMA24364-B1/B2-L
流体温度	-5 ... 50 °C
周囲温度	-5 ... 50 °C
配線方式	Plug pattern type C to EN 175301-803
取付方法	取付穴
パイロット排気ポート82	M5
パイロット排気ポート84	M5

特長	値
パイロット接続ポート12	M5
パイロット接続ポート14	M5
エア接続ポート 1	QS-12
エア接続ポート 2	QS-12
エア接続ポート 3	G3/8
エア接続ポート 4	QS-12
エア接続ポート 5	G3/8
材質	RoHS対応
Material seals	NBR
Material housing	アルミダイカスト