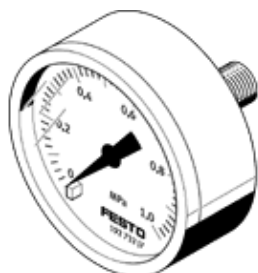


圧力計 MA-63-1-1/4-EN

部品番号: 162844

FESTO

圧力表示単位 : bar, psi



データシート

| 特長 | 値 |
|---------------------------|--|
| 表示単位[bar] | 0 ... 1 bar |
| Display range | 0 ... 14.5 psi |
| 適合または準拠規格 | EN 837-1 |
| 呼び寸法 圧力計 | 63 |
| 構造 | ブルドン管式圧力計 |
| 取付方法 | ライン設備 |
| 作動流体 | 不活性ガス 中性流体 |
| Operating pressure MPa | 0 ... 0.1 MPa |
| 使用圧力 | 0 ... 1 bar |
| Operating pressure | 0 ... 14.5 psi |
| 有効負荷係数 | 0.66 |
| 測定精度クラス | 2,5 |
| 保護仕様 | IP43 |
| 流体温度 | -20 ... 60 °C |
| 周囲温度 | -20 ... 60 °C |
| PWIS conformity | VDMA24364-B1/B2-L |
| 材質 | RoHS対応 |
| ポート位置 | 後方中央 |
| 接続ポート径 | G1/4 |
| 流体接触部の材質 | 真鍮 |
| Material of threaded plug | 真鍮 |
| Material housing | ABS |
| Material screen | PS |
| ハウジングカラー | 黒 |
| 質量 | 80 g |
| 作動/パイロット流体に注意 | アセチレン不使用 酸素不使用 |
| スケール | ダブルスケール bar (外部パイロット) psi (内部) |