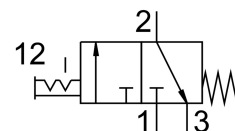


ON / OFFバルブ HE-1-D-MAXI

製品番号: 162813

FESTO



データシート

特徴	値
構造	ピストン ゲートバルブ
操作方法	手動
シーリング原理	ソフト
排気機能	スロットル不可
手動操作	なし
バルブ機能	3/2 双安定
作動電圧	0 bar...16 bar
c 値	25.9 000022
b 値	0.37
標準公称流量	6500 l/min
作動流体	ISO 8573-1:2010 [7:4:4]準拠の圧縮空気 不活性ガス
使用流体/制御流体の情報	潤滑運転可(潤滑運転の場合は常に潤滑が必要)
耐食性クラス KBK	2 - 適度な耐食性
マテリアルに関する注意事項	RoHS準拠
LABS 認証	VDMA24364-B1/B2-L
流体温度	-10 °C...60 °C
周囲温度	-10 °C...60 °C
取付方法	インライン アクセサリ付
取付位置	任意
流れ方向	反転負荷
製品質量	796 g
エア接続ポート 1	G1
空気圧接続 2	G1
空気圧ポート 3	G3/8
2次側のエアクオリティクラス	ISO 8573-1:2010 [7:4:4]準拠の圧縮空気 不活性ガス
材質 シール	NBR
材質 ハウジング	アルミダイキャスト