

分配モジュール FRM-H-3/4-D-MAXI

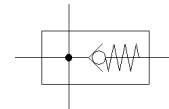
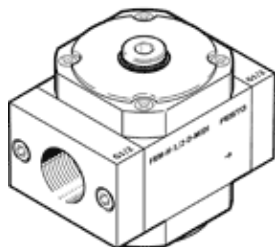
部品番号: 162794

Classic - nicht für Neukonstruktionen verwenden

4接続ポート付エア分配モジュール

Modern alternatives can be found by entering the first four characters of the type code in the search field.

FESTO



データシート

特長	値
取付方向	任意
構造	分配モジュール
使用圧力	0.25 ... 16 bar
1->2の標準流量	13,500 l/min
作動流体	ISO8573-1:2010 [7:-:-]準拠の圧縮エア 不活性ガス
耐酸性クラス: CRC	2 - 腐食ストレスほぼなし
PWIS conformity	VDMA24364-B1/B2-L
保管温度	-10 ... 60 °C
出力エアの純度クラス	ISO8573-1:2010 [7:-:-]準拠の圧縮エア 不活性ガス
流体温度	-10 ... 60 °C
周囲温度	-10 ... 60 °C
質量	666 g
エア接続ポート 1	G3/4
エア接続ポート 2	G3/4
エア接続ポート 3	G3/4
エア接続ポート 4	G1/4
材質	RoHS対応
Material housing	亜鉛ダイカスト