

真空エジェクタ VADMI-45-N

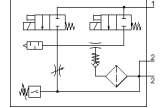
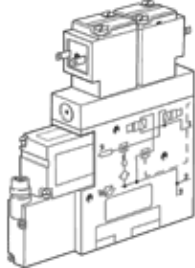
部品番号: 162525

Classic - nicht für Neukonstruktionen verwenden

真空圧カススイッチ、NPN出力

Modern alternatives can be found by entering the first four characters of the type code in the search field.

FESTO



データシート

| 特長 | 値 |
|--|---|
| オリフィス径、Lavalノズル | 0.45 mm |
| スクリーンサイズ | 10 mm |
| 構造：サイレンサ | 3位置クローズドセンタまたは3方弁ノーマルクローズ |
| 取付方向 | 任意 |
| エジェクタ特性 | 高真空 |
| フィルタエレメントのサイズ | <= 40 µm |
| 手動操作 | 押側 |
| 内蔵機能 | 真空破壊用電磁弁 流量制御弁 電気オンオフバルブ フィルタ チェックバルブ 真空スイッチ |
| 測定装置 | 相対圧力 |
| 測定原理 | ピエゾ抵抗式 |
| スイッチング機能 | ノーマルオープン接点 |
| 切換機能 | スレッシュホールド補正 |
| バルブ機能 | 3位置クローズドセンタまたは3方弁ノーマルクローズ |
| 誤極性保護 | 全ての電気配線に適用 |
| 表示タイプ | LED |
| Hysteresis setting range | -50 ... -5 kPa |
| 可変ヒステリシス調整範囲[bar] | -0.5 ... -0.05 bar |
| Hysteresis setting range | -7.25 ... -0.725 psi |
| オプション設定 | ポテンシオメータ |
| 切換状態表示 | 光学 |
| Threshold value setting range | -90 ... 0 kPa |
| 電圧調整範囲 | -0.9 ... 0 bar |
| Threshold value setting range | -13.05 ... 0 psi |
| Operating pressure MPa | 0.15 ... 0.8 MPa |
| 使用圧力 | 1.5 ... 8 bar |
| Operating pressure | 21.75 ... 116 psi |
| 最大真空圧力 | 85 % |
| Nominal operating pressure | 0.6 MPa |
| 使用圧力 | 6 bar |
| Nominal operating pressure (psi) | 87 psi |
| 過負荷範囲 | 5 bar |
| Air supply time at nominal operating pressure with ejector pulse | 1.9 s |
| 使用電圧範囲 (DC) | 21.6 ... 26.4 V |
| 定格 | 100 % |
| 出力スイッチ | NPN |
| 認証 | RCM Mark c UL us - Recognized (OL) |

| 特長 | 値 |
|--|-------------------------------|
| CEマーク | EU-EMVガイドライン準拠 |
| UKCA marking (see declaration of conformity) | To UK instructions for EMC |
| 作動流体 | ISO8573-1:2010 [7:4:4]準拠の圧縮エア |
| 作動/パイロット流体に注意 | 給油運転不可 |
| 耐酸性クラス：CRC | 2 - 腐食ストレスほぼなし |
| PWIS conformity | VDMA24364-B1/B2-L |
| 流体温度 | 0 ... 60 °C |
| 保護仕様 | IP65 |
| 周囲温度 | 0 ... 50 °C |
| 質量 | 90 g |
| Pressure measurement range | 0 ... 0.1 MPa |
| 表示圧力範囲 | 0 ... 1 bar |
| Pressure measurement range | 0 ... 14.5 psi |
| 配線方式 | 4ピン M8x1 プラグ |
| 取付方法 | 取付穴 雌ネジ オプション |
| エア接続ポート 1 | M5 |
| エア接続ポート 3 | 内蔵形サイレンサ |
| 真空接続ポート | M5 |
| 材質 | RoHS対応 |
| Material seals | NBR |
| Material receiver nozzle | 真鍮ニッケルメッキ |
| Material filter | PA |
| Material filter housing | PC |
| Material housing | 鍛造アルミ合金 |
| Material silencer | PE POM |
| Material piston | POM |
| Material transmitter nozzle | 真鍮ニッケルメッキ |