

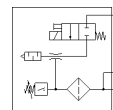
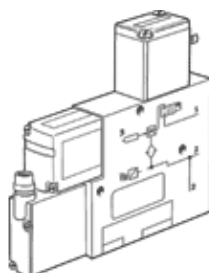
真空エジェクタ VADM-45-P

部品番号: 162512

Classic - nicht für Neukonstruktionen verwenden

Modern alternatives can be found by entering the first four characters of the type code in the search field.

FESTO



データシート

特長	値
オリフィス径、Lavalノズル	0.45 mm
スクリーンサイズ	10 mm
構造：サイレンサ	3位置クローズドセンタまたは3方弁ノーマルクローズ
取付方向	任意
エジェクタ特性	高真空
フィルタエレメントのサイズ	<= 40 µm
手動操作	押側
内蔵機能	電気オンオフバルブ フィルタ 真空スイッチ
測定装置	相対圧力
測定原理	ピエゾ抵抗式
スイッチング機能	ノーマルオープン接点
切換機能	スレッシュホールド補正
バルブ機能	3位置クローズドセンタまたは3方弁ノーマルクローズ
誤極性保護	全ての電気配線に適用
表示タイプ	LED
Hysteresis setting range	-50 ... -5 kPa
可変ヒステリシス調整範囲[bar]	-0.5 ... -0.05 bar
Hysteresis setting range	-7.25 ... -0.725 psi
オブション設定	ポテンシオメータ
切換状態表示	光学
Threshold value setting range	-90 ... 0 kPa
電圧調整範囲	-0.9 ... 0 bar
Threshold value setting range	-13.05 ... 0 psi
Operating pressure MPa	0.15 ... 0.8 MPa
使用圧力	1.5 ... 8 bar
Operating pressure	21.75 ... 116 psi
最大真空圧力	85 %
Nominal operating pressure	0.6 MPa
使用圧力	6 bar
Nominal operating pressure (psi)	87 psi
呼び圧力での加圧時間	5.9 s
使用電圧範囲 (DC)	21.6 ... 26.4 V
定格	100 %
出カスイッチ	PNP
認証	RCM Mark c UL us - Recognized (OL)
CEマーク	EU-EMVガイドライン準拠
作動流体	ISO8573-1:2010 [7:4:4]準拠の圧縮エア
作動/パイロット流体に注意	給油運転不可
耐酸性クラス：CRC	2 - 腐食ストレスほぼなし
PWIS conformity	VDMA24364-B1/B2-L

特長	値
流体温度	0 ... 60 °C
保護仕様	IP65
周囲温度	0 ... 50 °C
質量	65 g
Pressure measurement range	0 ... 0.1 MPa
表示圧力範囲	0 ... 1 bar
Pressure measurement range	0 ... 14.5 psi
配線方式	4ピン M8x1 プラグ
取付方法	取付穴 雌ネジ オプション
エア接続ポート 1	M5
エア接続ポート 3	内蔵形サイレンサ
真空接続ポート	M5
材質	RoHS対応
Material seals	NBR
Material receiver nozzle	真鍮ニッケルメッキ
Material filter	PA
Material filter housing	PC
Material housing	鍛造アルミ合金
Material silencer	PE POM
Material piston	POM
Material transmitter nozzle	真鍮ニッケルメッキ