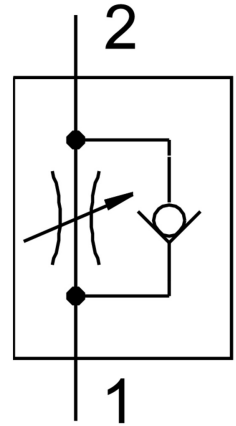


スピードコントローラ CRGRLA-M5-B

製品番号: 161403

FESTO



データシート

特徴	値
バルブ機能	一方方向流量絞り機能
エア接続ポート 1	M5
空気圧接続 2	M5
操作方法	手動
調整部品	スリットねじ
取付方法	ねじ込み式
制御流れの標準流量	95 l/min
制御流れ方向の標準流量	77 l/min...95 l/min
使用圧力	0.02 MPa...1 MPa 2.9 000032...145 000032
作動電圧	0.2 bar...10 bar
周囲温度	-20 -C...80 -C
海洋仕様	証明書を参照
防爆	証明書に記載されている情報をよく読むこと ゾーン 1(ATEX) ゾーン 2(ATEX) ゾーン 21(ATEX) ゾーン 22(ATEX)
取付位置	任意
回転可能性	360度/継続的な回転は不可
制御流れ 0.6->0MPa(6->0bar, 87->0psi)時の標準流量	165 l/min
制御流れの標準流量 0.6->0MPa(6->0bar, 87->0psi)	140 l/min...150 l/min
作動流体	ISO 8573-1:2010 [7:4:4]準拠の圧縮空気
使用流体/制御流体の情報	潤滑運転可(潤滑運転の場合は常に潤滑が必要)
LABS 認証	VDMA24364-B2-L

特徴	値
リチウムイオン電池製造への適合性	銅, 亜鉛またはニッケルの質量が1%を超えている金属は使用対象から除外されています。鋼に含まれるニッケル, 無電解ニッケルめっきが施された表面, 回路基板, ケーブル, 電気コネクタ, コイルは例外です
クリーンルーム等級	ISO 14644-1準拠, クラス4
保管温度	-10 -C...40 -C
食品産業における適合性	拡張マテリアル情報をご参照ください。
流体温度	-10 -C...60 -C
呼び径	2 mm
許容締付トルク	1.5 Nm
調整ねじの許容作動トルク	0.2 Nm
製品質量	10.2 g
マテリアルに関する注意事項	RoHS準拠
材質 シール	FPM PVC
材質 : 中空ボルト	ステンレス
材質 調整ねじ	ステンレス
材質 : スイベルジョイント	ステンレス