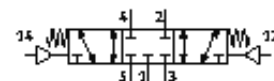
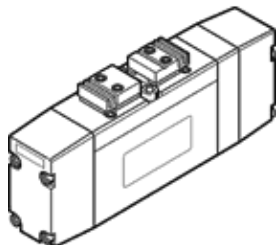


# 空気圧バルブ VL-5/3G-D-02

部品番号: 161085

FESTO

5/3弁、クローズドセンタ  
2009年廃番予定品



## データシート

特長	値
バルブ機能	3位置5方弁クローズドセンタ
操作方法	空気圧
幅	18 mm
標準流量	500 l/min
使用圧力	-0.9 ... 10 bar
構造	スプール弁
リターン方式	メカスプリング
認証	Germanischer Lloyd
オリフィス径	6 mm
スクリーンサイズ	19 mm
排気機能	調整可
シール	ソフトシール
取付方向	任意
適合または準拠規格	VDMA 24563
手動操作	なし
制御方法	直動
パイロット方式	内部パイロット
流れ方向	逆流れ可能
パイロット圧力	3 ... 10 bar
切換時間 off	18 ms
切換時間 on	9 ms
作動流体	ろ過圧縮空気、フィルタろ過度 40µm、給油または無給油 真空
耐酸性クラス: CRC	2
流体温度	-10 ... 60 °C
パイロット流体	ろ過圧縮空気、フィルタろ過度 40µm、給油または無給油
周囲温度	-10 ... 60 °C
質量	220 g
取付方法	取付穴
エア接続ポート 1	VDMA 24563規格サイズ2用サブベース
エア接続ポート 2	VDMA 24563規格サイズ2用サブベース
エア接続ポート 3	VDMA 24563規格サイズ2用サブベース
エア接続ポート 4	VDMA 24563規格サイズ2用サブベース
エア接続ポート 5	VDMA 24563規格サイズ2用サブベース
材質 シール	NBR
材質ハウジング	アルミダイカスト