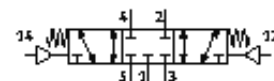
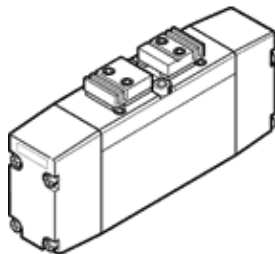


空気圧バルブ VL-5/3G-D-01

部品番号: 161064

FESTO

5/3弁、クローズドセンタ
2009年廃番予定品



データシート

| 特長 | 値 |
|-----------------|---|
| バルブ機能 | 3位置5方弁クローズドセンタ |
| 操作方法 | 空気圧 |
| 幅 | 26 mm |
| 標準流量 | 1,000 l/min |
| 使用圧力 | -0.9 ... 16 bar |
| 構造 | スプール弁 |
| リターン方式 | メカスプリング |
| 認証 | Germanischer Lloyd |
| オリフィス径 | 8 mm |
| スクリーンサイズ | 27 mm |
| 排気機能 | 調整可 |
| シール | ソフトシール |
| 取付方向 | 任意 |
| 適合または準拠規格 | ISO 15407-1 VDMA 24563 |
| 手動操作 | なし |
| 制御方法 | 直動 |
| 流れ方向 | 逆流れ可能 |
| パイロット圧力 | 3 ... 16 bar |
| 切換時間 off | 32 ms |
| 切換時間 on | 13 ms |
| 作動流体 | ろ過圧縮空気、フィルタろ過度 40µm、給油または無給油 真空 |
| 耐酸性クラス: CRC | 2 |
| 流体温度 | -10 ... 60 °C |
| パイロット流体 | ろ過圧縮空気、フィルタろ過度 40µm、給油または無給油 |
| 周囲温度 | -10 ... 60 °C |
| 質量 | 330 g |
| 取付方法 | 取付穴 |
| パイロット排気ポート82/84 | ISO15407-1準拠、26mm幅ベースプレート VDMA 24563規格サイズ1用サブベース |
| エア接続ポート 1 | ISO15407-1準拠、26mm幅ベースプレート VDMA 24563規格サイズ1用サブベース |
| エア接続ポート 2 | ISO15407-1準拠、26mm幅ベースプレート VDMA 24563規格サイズ1用サブベース |
| エア接続ポート 3 | ISO15407-1準拠、26mm幅ベースプレート VDMA 24563規格サイズ1用サブベース |
| エア接続ポート 4 | ISO15407-1準拠、26mm幅ベースプレート VDMA 24563規格サイズ1用サブベース |
| エア接続ポート 5 | ISO15407-1準拠、26mm幅ベースプレート VDMA 24563規格サイズ1用サブベース |
| 材質 シール | NBR |
| 材質ハウジング | アルミダイカスト |