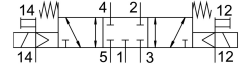
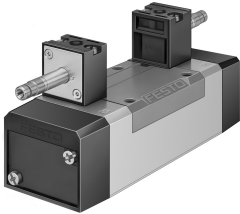


# ソレノイドバルブ MN1H-5/3G-D-1-S-C

製品番号: 159680

FESTO



## データシート

特徴	値
バルブ機能	5ポート3位置 クローズドセンタ
操作方法	電動
幅	42 mm
標準公称流量	1200 l/min
空気圧作動ポート	サブベース サイズ1, ISO 5599-1準拠 G1/4
作動電圧	ソレノイドコイル経由, 別途要注文 -0.9 bar...16 bar
構造	ピストンゲートバルブ
リセット方法	メカスプリング
海洋仕様	証明書を参照
保護等級	IP65
呼び径	8 mm
グリッド寸法	43 mm
排気機能	スロットル調整可
シーリング原理	ソフト
取付位置	任意
規格準拠	ISO 5599-1
手動操作	アクセサリでロック ノンロック
ISOコード	169
制御方法	パイロット式
パイロットエア供給	外部
流れ方向	リバーシブル
被服	ポジティブオーバーラップ
制御圧力	3 bar...10 bar
切換時間 オフ	44 ms
切換時間 オン	20 ms
0 信号時の最大ポジティブテストパルス	3700 μs
1 信号での最大ネガティブテストパルス	4600 μs
作動流体	ISO 8573-1:2010 [7:4:4]準拠の圧縮空気
使用流体/制御流体の情報	潤滑運転可(潤滑運転の場合は常に潤滑が必要)

特徴	値
耐振性	FN 942017-4 および EN 60068-2-6 準拠の重要度1の輸送アプリケーションテスト
耐衝撃性	FN942017-5 および EN60068-2-27 準拠の重要度2の耐衝撃テスト
LABS 認証	VDMA24364-B1/B2-L
流体温度	-5 -C...50 -C
ノイズレベル	85 000007
制御流体	ISO 8573-1:2010[7:4:4]に準拠の縮空気
周囲温度	-5 -C...50 -C
製品質量	650 g
電気接続	N1コイル経由, 別途要注文
取付方法	サブベース上 取付穴付
パイロットエア接続 12	サブベース サイズ1, ISO 5599-1 準拠
パイロットエア接続 14	サブベース サイズ1, ISO 5599-1 準拠
エア接続ポート 1	サブベース サイズ1, ISO 5599-1 に準拠
空気圧接続 2	サブベース サイズ1, ISO 5599-1 準拠
空気圧ポート 3	サブベース サイズ1, ISO 5599-1 に準拠
空気圧接続 4	サブベース サイズ1, ISO 5599-1 準拠
エア接続ポート 5	サブプレート サイズ1, ISO 5599-1 準拠
マテリアルに関する注意事項	RoHS 準拠
材質 シール	HNBR NBR
材質ハウジング	アルミダイキャスト