

# ソレノイドバルブ MVH-5-1/4-S-B

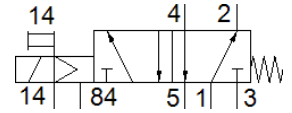
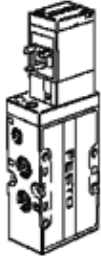
部品番号: 15903

Classic - nicht für Neukonstruktionen verwenden

ソレノイドコイル付、マニュアル操作付、ソケット無し

Modern alternatives can be found by entering the first four characters of the type code in the search field.

FESTO



## データシート

特長	値
バルブ機能	5方弁シングル
操作方法	電気
幅	32 mm
標準流量	1,300 l/min
Operating pressure MPa	0 ... 1 MPa
使用圧力	0 ... 10 bar
構造	ポペット弁
リターン方式	メカスプリング
オリフィス径	7 mm
スクリーンサイズ	33 mm
排気機能	調整可
シール	ソフトシール
取付方向	任意
手動操作	押側
制御方法	パイロット式
パイロット方式	外部パイロット
流れ方向	逆流不可
Overlap	Underlap
Pilot pressure MPa	0.15 ... 0.8 MPa
パイロット圧力	1.5 ... 8 bar
bバルブ	0.29
Cバルブ	5.5 l/sbar
スイッチング周波数	3 Hz
切換時間 off	36 ms
切換時間 on	15 ms
ロジック0を使った最大ポジティブテストパルス	2,200 µs
ロジック1を使った最大ネガティブテストパルス	3,700 µs
コイル特性	24 V DC: 2.5 W
許容電圧変動	+/- 10 %
作動流体	ISO8573-1:2010 [7:4:4]準拠の圧縮エア
作動/パイロット流体に注意	給油運転可能 ( 継続運転に必要 )
耐酸性クラス: CRC	1 - 腐食ストレス低
PWIS conformity	VDMA24364-B1/B2-L
保管温度	-40 ... 60 °C
流体温度	-5 ... 50 °C
パイロット流体	ISO8573-1:2010 [7:4:4]準拠の圧縮エア
周囲温度	-5 ... 50 °C
質量	360 g
取付方法	PRマニホールド 取付穴 オプション
外部パイロット接続ポート14	G1/8

特長	値
パイロット排気ポート84	M5
パイロット接続ポート14	G1/8
エア接続ポート 1	G1/4
エア接続ポート 2	G1/4
エア接続ポート 3	G1/4
エア接続ポート 4	G1/4
エア接続ポート 5	G1/4
材質	RoHS対応
Material seals	NBR TPE-U(PU)
Material housing	アルミダイカスト