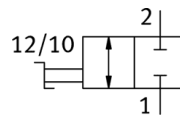
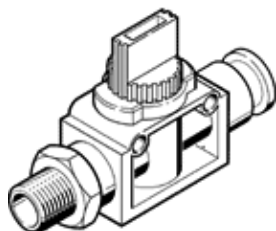


# 遮断弁

## HE-2-1/8-QS-3/16-U

部品番号: 153989

FESTO



### データシート

特長	値
バルブ機能	2/2ピステープル
エア接続ポート 1	1/8 NPT
エア接続ポート 2	QS-3/16
操作方法	手動操作
取付方法	取付穴を使った直接取付 取付ねじを使った直接取付 オプション
標準流量	185.4 l/min
オリフィス径	2.5 mm
Operating pressure MPa	-0.095 ... 1 MPa
使用圧力	-0.95 ... 10 bar
周囲温度	0 ... 60 °C
Material housing	強化PBT
作動流体	ISO8573-1:2010 [7:-:-]準拠の圧縮エア
シール	ソフトシール
取付方向	任意
構造	スプール弁
制御方法	直動
流れ方向	逆流可能
作動/パイロット流体に注意	給油運転可能 ( 継続運転に必要 )
耐酸性クラス : CRC	2 - 腐食ストレスほぼなし
PWIS conformity	VDMA24364-B1/B2-L
クリーンルームクラス	ISO class 4
流体温度	0 ... 60 °C
質量	30 g
Material of threaded plug	真鍮ニッケルメッキ
材質	RoHS対応
Material seals	NBR