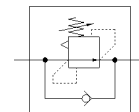
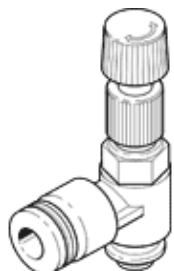


差圧式レギュレータ LRL-1/2-QS-12

部品番号: 153509

FESTO

圧力計なし、ワンタッチコネクタ付



データシート

特長	値
制御機能	一定差圧 反流れ方向
エア接続ポート 1	G1/2
エア接続ポート 2	QS-12
取付方法	ネジ穴付き
標準流量 オープン	730 l/min
制御圧力範囲	2 ... 6 bar
供給圧力1MPa時	0 ... 0.9 MPa
1時側圧力	0 ... 9 bar
供給圧力1psi時	0 ... 130.5 psi
周囲温度	0 ... 60 °C
Material housing	強化PBT
作動流体	ISO8573-1:2010 [7:-:]準拠の圧縮エア
ロック機構	刻み付ボルトロックナット付
取付方向	任意
構造	直動ピストン式レギュレータ 連続エア供給付
標準流量 クローズ	700 l/min
作動/パイロット流体に注意	給油運転可能 (継続運転に必要)
PWIS conformity	VDMA24364-B1/B2-L
質量	105 g
Material of threaded plug	真鍮ニッケルメッキ
材質	RoHS対応
Material of threaded seal	PTFE