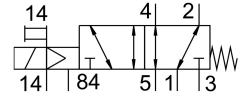
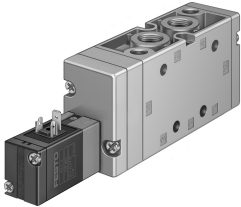


ソレノイドバルブ MVH-5-3/8-S-B

製品番号: 15342

FESTO



データシート

特徴	値
バルブ機能	5/2 単安定
操作方法	電動
幅	40 mm
標準公称流量	2000 l/min
空気圧作動ポート	G3/8
作動電圧	24V DC -0.9 bar...10 bar
使用圧力	-0.09 MPa...1 MPa
構造	ピストンゲートバルブ
リセット方法	メカスプリング
呼び径	12 mm
グリッド寸法	41 mm
排気機能	スロットル調整可
シーリング原理	ソフト
取付位置	任意
手動操作	ノンロック
制御方法	パイロット式
パイロットエア供給	外部
流れ方向	リバーシブル
被服	ポジティブオーバーラップ
制御圧力	0.25 MPa...1 MPa 2.5 bar...10 bar
最大スイッチング周波数	3 Hz
切換時間 オフ	60 ms
切換時間 オン	22 ms
0 信号時の最大ポジティブテストパルス	2200 μs
1 信号での最大ネガティブテストパルス	3700 μs
コイル特性値	24V DC : 2.5W
許容電圧変動	+/- 10 %
作動流体	ISO 8573-1:2010 [7:4:4]準拠の圧縮空気
使用流体/制御流体の情報	潤滑運転可(潤滑運転の場合は常に潤滑が必要)
耐食性クラス KBK	1 - 低耐腐食性

特徴	値
LABS 認証	VDMA24364-B1/B2-L
保管温度	-40 -C...60 -C
流体温度	-5 -C...50 -C
制御流体	ISO 8573-1:2010[7:4:4]に準拠の縮空気
周囲温度	-5 -C...50 -C
製品質量	750 g
取付方法	オプション : PRレールストリップ 取付穴付
接続 外部パイロット 14	G1/8
パイロット排気 ⁸⁴ 接続部	M5
パイロットエア接続 ¹⁴	G1/8
エア接続ポート 1	G3/8
空気圧接続 2	G3/8
空気圧ポート 3	G3/8
空気圧接続 4	G3/8
エア接続ポート 5	G3/8
マテリアルに関する注意事項	RoHS準拠
材質 シール	NBR
材質ハウジング	アルミダイキャスト