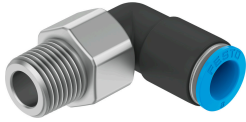


ロータリエルボ QSRL-1/4-8

製品番号: 153414

FESTO



データシート

特徴	値
サイズ	標準
呼び径	4.6 mm
ねじ付トラニオンのシール方法	コーティング
取付位置	任意
形状	エルボ
発注単位	1
構造	Push-Pull方式
全温度範囲の使用圧力	-0.095 MPa...0.6 MPa -0.95 bar...6 bar -13.775 000032...87 000032
温度依存性使用圧力	-0.095 MPa...1.4 MPa -0.95 bar...14 bar -13.775 000032...203 000032
最高回転数	400 1/min
海洋仕様	証明書を参照
作動流体	ISO 8573-1:2010 [7:-:] 準拠の圧縮空気
使用流体/制御流体の情報	給油運転可
耐食性クラス KBK	1 - 低耐腐食性
LABS 認証	VDMA24364-B1/B2-L
周囲温度	0 °C...60 °C
許容ラジアルトルク	0.015 Nm
定格締付トルク	9 Nm
定格締付トルクに対する許容	±20%
製品質量	32 g
取付方法	六角ねじ SW17
エア接続ポート 1	雄ねじ R1/4
空気圧接続 2	チューブ 外径8mm用
色 リリースリング	青
材料に関する注意事項	RoHS 準拠
材質 ハウジング	PBT
リリースリング材質	POM
チューブシール材質	NBR

特徴	値
チューブ止め具材質	ステンレス