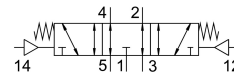
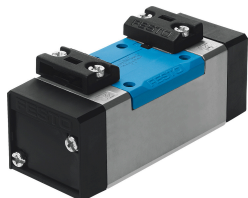


空気圧バルブ VL-5/3E-D-3-C

製品番号: 151868

FESTO



データシート

特徴	値
バルブ機能	5ポート3ポジションバルブ, エキゾーストセンタ
操作方法	空気圧式
幅	65 mm
標準公称流量	4600 l/min
空気圧作動ポート	サブベース サイズ3, ISO 5599-1準拠 G1/2
使用圧力	-0.09 MPa...1.6 MPa
作動電圧	-0.9 bar...16 bar
構造	ピストンゲートバルブ
リセット方法	メカスプリング
認証	c UL us - 認定 (OL)
呼び径	14.5 mm
グリッド寸法	71 mm
排気機能	スロットル調整可
シーリング原理	ソフト
取付位置	任意
規格準拠	ISO 5599-1
手動操作	なし
ISOコード	308
制御方法	ダイレクト
流れ方向	リバーシブル
被服	ポジティブオーバーラップ
制御圧力	3 bar...16 bar
切換時間 オフ	63 ms
切換時間 オン	18 ms
作動流体	ISO 8573-1:2010 [7:4:4]準拠の圧縮空気
使用流体/制御流体の情報	潤滑運転可(潤滑運転の場合は常に潤滑が必要)
耐振性	FN 942017-4 および EN 60068-2-6準拠の重要度1の輸送アプリケーションテスト
耐衝撃性	FN942017-5およびEN60068-2-27準拠の重要度2の耐衝撃テスト
LABS 認証	VDMA24364-B1/B2-L
流体温度	-10 -C...60 -C

特徴	値
ノイズレベル	85 000007
制御流体	ISO 8573-1:2010[7:4:4]に準拠の縮空気
周囲温度	-10 -C...60 -C
製品質量	910 g
取付方法	サブベース上 取付穴とねじ付
パイロットエア接続 12	サブプレート サイズ3, ISO 5599-1 準拠
パイロットエア接続 14	サブベース サイズ3, ISO 5599-1 に準拠
エア接続ポート 1	サブベース サイズ3, ISO 5599-1 に準拠
空気圧接続 2	サブベース サイズ3, ISO 5599-1 準拠
空気圧ポート 3	サブベース サイズ3, ISO 5599-1 準拠
空気圧接続 4	サブベース サイズ3, ISO 5599-1 準拠
エア接続ポート 5	サブベース サイズ3, ISO 5599-1 準拠
マテリアルに関する注意事項	RoHS 準拠
材質 シール	HNBR NBR
材質ハウジング	アルミダイキャスト