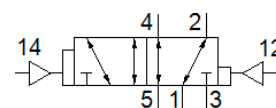
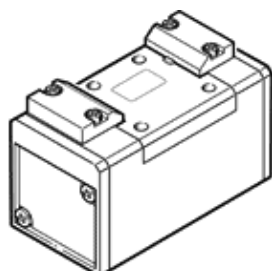


# 空気圧バルブ JD-5/2-D-2-C

部品番号: 151847

FESTO

5/2ダブルマスタバルブ、片側信号優先



## データシート

特長	値
バルブ機能	5方弁ダブル片側信号優先
操作方法	空気圧
幅	54 mm
標準流量	2,300 l/min
Operating pressure MPa	-0.09 ... 1.6 MPa
使用圧力	-0.9 ... 16 bar
構造	スプール弁
認証	UL - Recognized (OL)
オリフィス径	11.5 mm
スクリーンサイズ	56 mm
排気機能	調整可
シール	ソフトシール
取付方向	任意
適合または準拠規格	ISO 5599-1
手動操作	なし
ISOコード	203
制御方法	直動
流れ方向	逆流れ可能
Overlap	Positive overlap
パイロット圧力	2 ... 16 bar
切換時間	8 ms
切換時間 (片側優先)	8 ms
作動流体	ISO8573-1:2010 [7:4:4]準拠の圧縮エア
作動/パイロット流体に注意	給油運転可能 (継続運転に必要)
耐振動	Transport application test with severity level 1 as per FN 942017-4 and EN 60068-2-6
耐衝撃性	衝撃テスト: 重要度レベル2 (FN 942017-5およびEN 60068-2-27準拠)
PWIS conformity	VDMA24364-B1/B2-L
流体温度	-10 ... 60 °C
音圧レベル	85 dB(A)
パイロット流体	ISO8573-1:2010 [7:4:4]準拠の圧縮エア
周囲温度	-10 ... 60 °C
質量	550 g
取付方法	サブベース 取付穴とねじ
パイロット接続ポート12	サイズ2用マニホールドブロック (ISO5599-1準拠)
パイロット接続ポート14	サイズ2用マニホールドブロック (ISO5599-1準拠)
エア接続ポート 1	サイズ2用マニホールドブロック (ISO5599-1準拠)
エア接続ポート 2	サイズ2用マニホールドブロック (ISO5599-1準拠)
エア接続ポート 3	サイズ2用マニホールドブロック (ISO5599-1準拠)
エア接続ポート 4	サイズ2用マニホールドブロック (ISO5599-1準拠)
エア接続ポート 5	サイズ2用マニホールドブロック (ISO5599-1準拠)
材質	RoHS対応
Material seals	HNBR NBR
Material housing	アルミダイカスト