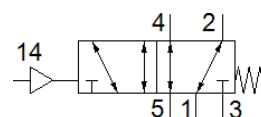
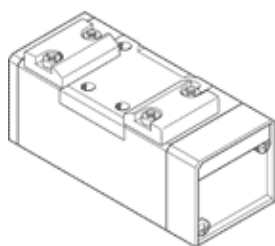


空気圧バルブ VL-5/2-D-2-FR-C

部品番号: 151844

FESTO

5/2弁、空気圧作動、スプリングリターン付



データシート

| 特長 | 値 |
|------------------------|--|
| バルブ機能 | 5方弁シングル |
| 操作方法 | 空気圧 |
| 幅 | 54 mm |
| 標準流量 | 2,300 l/min |
| Operating pressure MPa | -0.09 ... 1.6 MPa |
| 使用圧力 | -0.9 ... 16 bar |
| 構造 | スプール弁 |
| リターン方式 | メカスプリング |
| 認証 | UL - Recognized (OL) |
| オリフィス径 | 11.5 mm |
| スクリーンサイズ | 56 mm |
| 排気機能 | 調整可 |
| シール | ソフトシール |
| 取付方向 | 任意 |
| 適合または準拠規格 | ISO 5599-1 |
| 手動操作 | なし |
| ISOコード | 204 |
| 制御方法 | 直動 |
| 流れ方向 | 逆流れ可能 |
| Overlap | Positive overlap |
| パイロット圧力 | 3 ... 16 bar |
| 切換時間 off | 39 ms |
| 切換時間 on | 11 ms |
| 作動流体 | ISO8573-1:2010 [7:4:4]準拠の圧縮エア |
| 作動/パイロット流体に注意 | 給油運転可能 (継続運転に必要) |
| 耐振動 | Transport application test with severity level 1 as per FN 942017-4 and EN 60068-2-6 |
| 耐衝撃性 | 衝撃テスト : 重要度レベル2 (FN 942017-5およびEN 60068-2-27準拠) |
| PWIS conformity | VDMA24364-B1/B2-L |
| 流体温度 | -10 ... 60 °C |
| 音圧レベル | 85 dB(A) |
| パイロット流体 | ISO8573-1:2010 [7:4:4]準拠の圧縮エア |
| 周囲温度 | -10 ... 60 °C |
| 質量 | 550 g |
| 取付方法 | サブベース 取付穴とねじ |
| パイロット接続ポート14 | サイズ2用マニホールドブロック (ISO5599-1準拠) |
| エア接続ポート 1 | サイズ2用マニホールドブロック (ISO5599-1準拠) |
| エア接続ポート 2 | サイズ2用マニホールドブロック (ISO5599-1準拠) |
| エア接続ポート 3 | サイズ2用マニホールドブロック (ISO5599-1準拠) |
| エア接続ポート 4 | サイズ2用マニホールドブロック (ISO5599-1準拠) |
| エア接続ポート 5 | サイズ2用マニホールドブロック (ISO5599-1準拠) |
| 材質 | RoHS対応 |
| Material seals | HNBR NBR |
| Material housing | アルミダイカスト |