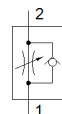
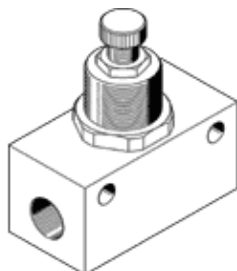


スピードコントローラ GR-1/8-B

部品番号: 151215

FESTO

一方方向の流量調整可能。



データシート

| 特長 | 値 |
|--------------------------|-------------------------------|
| バルブ機能 | スピードコントローラ |
| エア接続ポート 1 | G1/8 |
| エア接続ポート 2 | G1/8 |
| 調整部品 | 刻み付ボルト |
| 取付方法 | フロントパネル取付形 取付穴 オプション |
| 絞り方向時標準流量 | 210 l/min |
| 自由流れの方向時の標準流量 | 180 ... 275 l/min |
| 使用圧力 | 0.5 ... 10 bar |
| 周囲温度 | -20 ... 60 °C |
| Material housing | 鍛造アルミ合金 |
| 取付方向 | 任意 |
| 作動流体 | ISO8573-1:2010 [7:4:4]準拠の圧縮エア |
| 作動/パイロット流体に注意 | 給油運転可能 (継続運転に必要) |
| PWIS conformity | VDMA24364-B1/B2-L |
| 流体温度 | -20 ... 60 °C |
| オリフィス径 | 3 mm |
| 質量 | 31 g |
| 材質 | RoHS対応 |
| Material seals | NBR |
| Material sleeve | POM |
| Material adjusting screw | ステンレス |
| Material nut | 鍛造アルミ合金 |