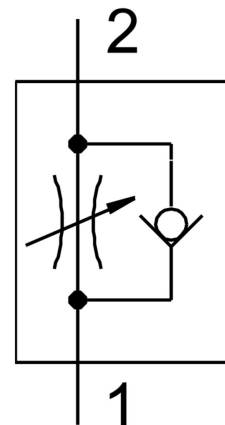


# スピードコントローラ GRLA-1/8-PK-6-B

製品番号: 151168

FESTO



## データシート

| 特徴                                      | 値  |
|---|--|
| バルブ機能                                   | 一方方向絞り機能メータアウト   |
| エア接続ポート 1                               | ユニオンナット付PK-6   |
| 空気圧接続 2                                 | G1/8   |
| 調整部品                                    | スリットねじ   |
| 取付方法                                    | ねじ込み式  |
| 制御流れの標準流量                               | 300 l/min  |
| 制御流れ方向の標準流量                             | 210 l/min...290 l/min  |
| 周囲温度                                    | -10 -C...60 -C   |
| 海洋仕様                                    | 証明書を参照   |
| 防爆                                      | 証明書に記載されている情報をよく読むこと<br>ゾーン 1(ATEX)<br>ゾーン 2(ATEX)<br>ゾーン 21(ATEX)<br>ゾーン 22(ATEX) |
| 取付位置                                    | 任意   |
| 全温度範囲の使用圧力                              | 0.3 bar...10 bar   |
| 制御流れ 0.6->0MPa(6->0bar, 87->0psi)時の標準流量 | 455 l/min  |
| 制御流れの標準流量 0.6->0MPa(6->0bar, 87->0psi)  | 320 l/min...440 l/min  |
| 作動流体                                    | ISO 8573-1:2010 [7:4:4]準拠の圧縮空気   |
| 使用流体/制御流体の情報                            | 潤滑運転可(潤滑運転の場合は常に潤滑が必要)   |
| LABS 認証                                 | VDMA24364-B1/B2-L  |
| 流体温度                                    | -10 -C...60 -C   |
| 許容締付トルク                                 | 6 Nm   |
| 製品質量                                    | 25 g   |
| ねじ付トラニオン材質                              | 鍛造アルミ合金  |

| 特徴             | 値       |
|----------------|---------|
| マテリアルに関する注意事項  | RoHS準拠  |
| 材質 シール         | NBR     |
| 材質 調整ねじ        | 真鍮      |
| 材質 : スイベルジョイント | 亜鉛ダイカスト |