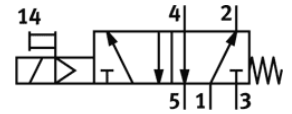
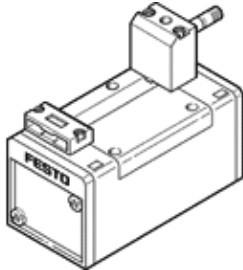


ソレノイドバルブ MFH-5/2-D-1-FR-C

部品番号: 151016

FESTO

マニュアル操作付、ソレノイドコイルとソケット無し、ソレノイドコイルとソケットは別途ご注文ください。



データシート

特長	値
バルブ機能	5方弁シングル
操作方法	電気
幅	42 mm
標準流量	1,200 l/min
使用圧力	3 ... 10 bar
構造	スプール弁
リターン方式	メカスプリング
Maritime classification	see certificate
保護仕様	IP65
オリフィス径	8 mm
スクリーンサイズ	43 mm
排気機能	調整可
シール	ソフトシール
取付方向	任意
適合または準拠規格	ISO 5599-1
手動操作	アクセサリによって保持 押側
ISOコード	152
制御方法	パイロット式
パイロット方式	内部パイロット
流れ方向	逆流不可
Overlap	Positive overlap
切換時間 off	45 ms
切換時間 on	16 ms
ロジック0を使った最大ポジティブテストパルス	2,200 μs
ロジック1を使った最大ネガティブテストパルス	3,700 μs
作動流体	ISO8573-1:2010 [7:4:4]準拠の圧縮エア
作動/パイロット流体に注意	給油運転可能 (継続運転に必要)
耐振動	Transport application test with severity level 1 as per FN 942017-4 and EN 60068-2-6
耐衝撃性	衝撃テスト : 重要度レベル2 (FN 942017-5およびEN 60068-2-27準拠)
PWIS conformity	VDMA24364-B1/B2-L
流体温度	-10 ... 60 °C
音圧レベル	85 dB(A)
パイロット流体	ISO8573-1:2010 [7:4:4]準拠の圧縮エア
周囲温度	-5 ... 40 °C
質量	390 g
配線方式	Fコイル経由、別途注文
取付方法	サブベース 取付穴
パイロット接続ポート12	サイズ1用マニホールブロック (ISO5599-1準拠)
パイロット接続ポート14	サイズ1用マニホールブロック (ISO5599-1準拠)

特長	値
エア接続ポート 1	サイズ1用マニホールドブロック (ISO5599-1準拠)
エア接続ポート 2	サイズ1用マニホールドブロック (ISO5599-1準拠)
エア接続ポート 3	サイズ1用マニホールドブロック (ISO5599-1準拠)
エア接続ポート 4	サイズ1用マニホールドブロック (ISO5599-1準拠)
エア接続ポート 5	サイズ1用マニホールドブロック (ISO5599-1準拠)
材質	RoHS対応
Material seals	HNBR NBR
Material housing	アルミダイカスト