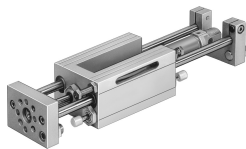


リニアドライブユニット SLE-50- -KF-A

製品番号: 150921

FESTO



データシート

特徴	値
ストローク	10 mm...500 mm
ピストン径	50mm
駆動ユニットの運転モード	ヨーク
クッション	ショックアブソーバ, 急峻な特性曲線
取付位置	任意
ガイド	再循環ボールベアリングガイド
構造	ガイド
位置検出	近接センサ用 反射式センサ用
使用圧力	0.15 MPa...1.2 MPa
作動電圧	1.5 bar...12 bar
機能	複動式
作動流体	ISO 8573-1:2010 [7:4:4]準拠の圧縮空気
使用流体/制御流体の情報	潤滑運転可(潤滑運転の場合は常に潤滑が必要)
耐食性クラス KBK	0 - 耐腐食性なし
LABS 認証	VDMA24364-B2-L
周囲温度	-20 °C...80 °C
0.6 MPa(6 bar, 87 psi) 時の理論的な力, リターン	990 N
0.6MPa(6bar, 87psi)時の理論的な力, アドバンス	1178 N
0mmストローク時の移動負荷	3600 g
ストローク 10mmあたりの加算質量	77 g
0mmストローク時の基本重量	9200 g
ストローク 10mm あたりの加算質量	125 g
空気圧接続	G1/4
材質: カバー	アルミ鋳造
材質 シール	PA
材質 ハウジング	鋳造アルミ
材質 ピストンロッド	高合金鋼
材質: シリンダチューブ	鍛造アルミ合金