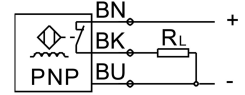
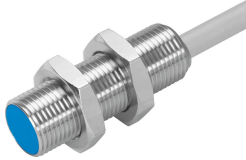


# 近接センサ SIEH-M12B-PO-K-L

製品番号: 150454

FESTO



## データシート

特徴	値
規格準拠	EN 60947-5-2
認証	C-Tick c UL us - Listed (OL)
CEマーク(適合性宣言を参照)	EU-EMC指令準拠
算定スイッチング距離	4 mm
セーフティ措置を施したスイッチ間隔	3.24 mm
減少係数	アルミ = 0.4 ステンレス St 18/8 = 0.8 銅 = 0.4 真鍮 = 0.5 スチール St 37 = 1.0
周囲温度	-25 °C...70 °C
一定条件における繰返し精度	0.2mm
スイッチング出力	PNP
スイッチエレメント機能	ノーマルクローズ
ヒステリシス	0.36 mm
最大スイッチング周波数	2500 Hz
最大出力電流	200 mA
電圧降下	2 V
誘導抑制回路	内蔵
短絡抵抗	周期的
作動電圧範囲 DC	10 V...30 V
残存リップル	±10%
無負荷電流	10 mA
極性保護	すべての電気接続用
電気接続	ケーブル
ケーブル長	2.5 m
材質: ケーブル被服	TPE-U(PUR)
サイズ	M12
取付方法	ロックナット付 フラッシュ
製品質量	110 g

特徴	値
材質ハウジング	真鍮 PBTP ニッケルめっき
切換状態表示	LED 黄
可動ケーブル配線の場合の環境温度	-5 -C...70 -C
保護等級	IP65 IP67
耐食性クラス KBK	2 - 適度な耐食性
LABS 認証	VDMA24364-B2-L
センサ追加情報の選択	スイッチ間隔の増加
電気出力	PNP
選択 センサ仕様	標準