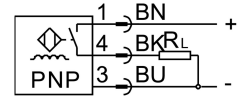
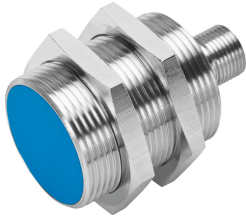


近接センサ SIEN-M30B-PS-S-L

製品番号: 150435

FESTO



データシート

特徴	値
規格準拠	EN 60947-5-2
認証	RCMマーク c UL us - Listed (OL)
CEマーク(適合性宣言を参照)	EU-EMC指令準拠
材料に関する注意事項	RoHS準拠
算定スイッチング距離	10 mm
セーフティ措置を施したスイッチ間隔	8.1 mm
減少係数	アルミ = 0.45 ステンレス St 18/8 = 0.8 銅 = 0.4 真鍮 = 0.55 スチール St 37 = 1.0
周囲温度	-25 °C...70 °C
繰返し精度	0.5 mm
スイッチング出力	PNP
スイッチエレメント機能	ノーマルオープン
ヒステリシス	1.1 mm
最大スイッチング周波数	1200 Hz
最大出力電流	200 mA
電圧降下	2 V
短絡抵抗	周期的
作動電圧範囲 DC	10 V...30 V
残存リップル	±20%
無負荷電流	10 mA
極性保護	すべての電気接続用
電気接続	3ピン M72x1 プラグ
サイズ	M30x1.5
取付方法	ロックナット付 フラッシュ
締付トルク	40 Nm
製品質量	100 g

特徴	値
材質 ハウジング	真鍮 PA PBTP クロムめっき
切換状態表示	LED 黄
可動ケーブル配線の場合の環境温度	-5 -C...70 -C
保護等級	IP67
サージ電圧耐性	0.8 kV
LABS 認証	VDMA24364-B2-L
汚染度	3
センサ追加情報の選択	スタンダード検出距離装備
電気出力	PNP
選択 センサ仕様	標準