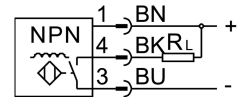
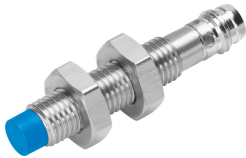


# 近接センサ SIEN-M8NB-NS-S-L

製品番号: 150393

FESTO



## データシート

特徴	値
規格準拠	EN 60947-5-2
認証	RCMマーク c UL us - Listed (OL)
CEマーク(適合性宣言を参照)	EU-EMC指令準拠
算定スイッチング距離	2.5 mm
セーフティ措置を施したスイッチ間隔	2.03 mm
減少係数	アルミ = 0.25 ステンレス St 18/8 = 0.7 銅 = 0.2 真鍮 = 0.35 スチール St 37 = 1.0
周囲温度	-25 °C...70 °C
一定条件における繰返し精度	0.12mm
スイッチング出力	NPN
スイッチエレメント機能	ノーマルオープン
ヒステリシス	0.12 mm
最大スイッチング周波数	3000 Hz
最大出力電流	200 mA
電圧降下	2 V
誘導抑制回路	内蔵
短絡抵抗	周期的
作動電圧範囲 DC	10 V...30 V
残存リップル	±10%
無負荷電流	10 mA
極性保護	すべての電気接続用
電気接続	3ピン M8x1 プラグ
サイズ	M8x1
取付方法	ロックナット付 ノンフラッシュ
製品質量	18 g

特徴	値
材質 ハウジング	真鍮 PA PBTP ステンレス クロムめっき
切換状態表示	LED 黄
可動ケーブル配線の場合の環境温度	-5 -C...70 -C
保護等級	IP65 IP67
耐食性クラス KBK	2 - 適度な耐食性
LABS 認証	VDMA24364-B2-L
センサ追加情報の選択	スタンダード検出距離装備
電気出力	NPN
選択 センサ仕様	標準