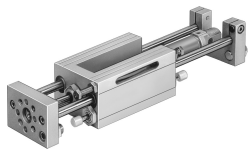


リニアドライブユニット SLE-20- -KF-A

製品番号: 150091

FESTO



データシート

| 特徴 | 値 |
|---------------------------------------|---------------------------------|
| ストローク | 10 mm...320 mm |
| ピストン径 | 20mm |
| 駆動ユニットの運転モード | ヨーク |
| クッション | ショックアブソーバ, 急峻な特性曲線 |
| 取付位置 | 任意 |
| ガイド | 再循環ボールベアリングガイド |
| 構造 | ガイド |
| 位置検出 | 近接センサ用 反射式センサ用 |
| 使用圧力 | 0.25 MPa...1 MPa |
| 作動電圧 | 2.5 bar...10 bar |
| 機能 | 複動式 |
| 作動流体 | ISO 8573-1:2010 [7:4:4] 準拠の圧縮空気 |
| 使用流体/制御流体の情報 | 潤滑運転可(潤滑運転の場合は常に潤滑が必要) |
| 耐食性クラス KBK | 0 - 耐腐食性なし |
| LABS 認証 | VDMA24364-B2-L |
| 周囲温度 | -20 °C...80 °C |
| 0.6 MPa(6 bar, 87 psi) 時の理論的な力, リターン | 158 N |
| 0.6 MPa(6 bar, 87 psi) 時の理論的な力, アドバンス | 188 N |
| 0mmストローク時の移動負荷 | 500 g |
| ストローク 10mmあたりの加算質量 | 12 g |
| 0mmストローク時の基本重量 | 1882 g |
| ストローク 10mm あたりの加算質量 | 19 g |
| 空気圧接続 | G1/8 |
| 材質: カバー | 鍛造アルミ合金 |
| 材質 シール | PA |
| 材質 ハウジング | アルミ |
| 材質 ピストンロッド | ステンレス |
| 材質: シリンダチューブ | ステンレス |