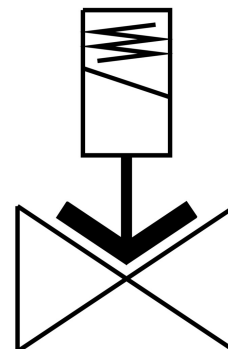


ソレノイドバルブ VZWF-L-M22C-N114-400-E-2AP4-10-R1

製品番号: 1492283

FESTO



データシート

| 特徴 | 値 |
|------------|--|
| 構造 | ダイヤフラムバルブ 強制パイロット操作 |
| 操作方法 | 電動 |
| シーリング原理 | ソフト |
| 取付位置 | マグネット, 上向き |
| 取付方法 | インライン |
| 接続装備 | 1 1/4 NPT |
| 電気接続 | タイプA プラグ EN 175301-803に準拠 角形タイプ |
| 呼び径 | 40 mm |
| バルブ機能 | 2/2 クローズ, 単安定 |
| 手動操作 | なし |
| 流れ方向 | 反転負荷 |
| 流体 | ISO 8573-1:2010 [7:-:-] 準拠の圧縮空気 不活性ガス 鉱油 水 中性の液体 その他のフロー媒体 要求に応じて |
| 公称圧力 継手 PN | 40 |
| 圧力差 | 0 MPa |
| 差圧 | 0 bar 0 000032 |
| コイル特性値 | 110V AC : 50/60Hz, 起動電力 30.0VA, 保持電力 30.0VA |
| 許容電圧変動 | +/- 10 % |
| 流体圧力 | 0 MPa...1 MPa 0 bar...10 bar 0 000032...145 000032 |

| 特徴 | 値 |
|---------------------|--------------------------|
| 最高粘度 | 22 mm ² /s |
| 流体温度 | -10 -C...80 -C |
| 周囲温度 | -10 -C...35 -C |
| EN 12266-1に準拠する漏れ率 | A |
| 流量 Kv | 20 m ³ /h |
| 標準公称流量 | 21370 l/min |
| 切換時間 オン | 620 ms |
| 切換時間 オフ | 1140 ms |
| マテリアルに関する注意事項 | RoHS準拠 |
| LABS 認証 | VDMA24364-ゾーン III |
| 材質 ハウジング | ステンレス鋼 |
| マテリアル番号 ハウジング | 1.4581 |
| 材質 シール | EPDM |
| 材質：ねじ | ステンレス |
| 材質番号 ねじ | 1.4301 |
| 製品質量 | 4500 g |
| CEマーク(適合性宣言を参照) | EU圧力機器指令準拠 欧州低電圧指令に準拠 |
| UKCA マーク (適合性宣言を参照) | UK電気機器規定に準拠 |
| 保護等級 | IP65 |
| 耐食性クラス KBK | 3 - 高度の耐腐食性 |