

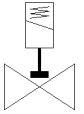
# ソレノイドバルブ

## VZWD-L-M22C-M-G18-40-V-3AP4-8-R1

部品番号: 1492009

FESTO

Directly actuated, G1/8" connection.



### データシート

特長	値
構造	直動ポペットバルブ
操作方法	電気
シール	ソフトシール
取付方向	任意
取付方法	ライン設備
プロセスバルブ接続	G1/8
配線方式	Plug pattern type A to EN 175301-803 プラグ EN 175301-803 角形
オリフィス径	4 mm
バルブ機能	2方弁ノーマルクローズ
手動操作	なし
流れ方向	逆流不可
流体	ISO8573-1:2010 [7:4:4]準拠の圧縮エア 不活性ガス ミネラルオイル 水 中性流体 他の流体については要問合せ
プロセスバルブの呼び圧力	100
Differential pressure (MPa)	0 MPa
差圧	0 bar
Differential pressure (psi)	0 psi
コイル特性	AC 230 V: 50/60 Hz、締付け力 18 VA、保持力 15 VA
絶縁クラス	F
許容電圧変動	+/- 10 %
定格	100 %
リターン方式	メカスプリング
制御方法	直動
Pressure of medium	0 ... 0.8 MPa
使用圧力	0 ... 8 bar
Pressure of medium psi	0 ... 116 psi
最高速度	22 mm <sup>2</sup> /s
流体温度	-10 ... 80 °C
周囲温度	-10 ... 35 °C
EN 12266-1準拠のリーク率」	A
Kv値	0.3 m <sup>3</sup> /h
標準流量	310 l/min
切換時間 on	20 ms
切換時間 off	18 ms
材質	RoHS対応
PWIS conformity	VDMA24364 zone III
Material housing	ステンレス

特長	値
ハウジングの材質番号	1.4305
Material seals	FPM
質量	500 g
CEマーク	EU低電圧ガイドライン準拠
UKCA marking (see declaration of conformity)	To UK instructions for electrical equipment
保護仕様	IP65
耐酸性クラス : CRC	3 - 腐食ストレス高