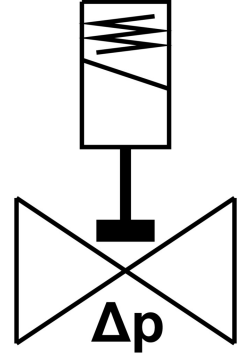


# ソレノイドバルブ VZWP-L-M22C-G12-130-1P4-40

製品番号: 1489942

FESTO



## データシート

| 特徴         | 値  |
|------------|--|
| 構造         | パイロット制御型ピストンシートバルブ   |
| 操作方法       | 電動   |
| シーリング原理    | ソフト  |
| 取付位置       | コイル, なるべく上側  |
| 取付方法       | インライン  |
| 接続装備       | G1/2   |
| 電気接続       | タイプA<br>プラグ<br>EN 175301-803に準拠<br>角形タイプ                             |
| 呼び径        | 13 mm  |
| バルブ機能      | 2/2 クローズ, 単安定  |
| 手動操作       | なし   |
| 流れ方向       | 反転負荷   |
| 流体         | ISO 8573-1:2010 [7:4:4]準拠の圧縮空気<br>不活性ガス<br>中性の液体<br>その他のフロー媒体 要求に応じて |
| 公称圧力 継手 PN | 40   |
| 圧力差        | 0.05 MPa   |
| 差圧         | 0.5 bar<br>7.25 000032   |
| コイル特性値     | 24V DC : 6.8W  |
| 絶縁クラス      | H  |
| 許容電圧変動     | +/- 10 %   |
| スイッチオン時間   | 100%   |
| 制御方法       | パイロット式   |

| 特徴                 | 値  |
|--------------------|--|
| 流体圧力               | 0.05 MPa...4 MPa<br>0.5 bar...40 bar<br>7.25 000032...580 000032 |
| 最高粘度               | 22 mm <sup>2</sup> /s  |
| 流体温度               | -10 -C...80 -C   |
| 周囲温度               | -10 -C...35 -C   |
| EN 12266-1に準拠する漏れ率 | A  |
| 流量 Kv              | 2.5 m <sup>3</sup> /h  |
| 標準公称流量             | 2650 l/min   |
| 切換時間 オン            | 100 ms   |
| 切換時間 オフ            | 250 ms   |
| マテリアルに関する注意事項      | RoHS準拠   |
| LABS 認証            | VDMA24364-ゾーン III  |
| 材質ハウジング            | 鋳造真鍮   |
| マテリアル番号ハウジング       | CW617N   |
| 材質シール              | NBR  |
| 材質：ねじ              | ステンレス  |
| 材質番号ねじ             | 1.4301   |
| 製品質量               | 550 g  |
| 保護等級               | IP65   |
| 耐食性クラス KBK         | 1 - 低耐腐食性  |