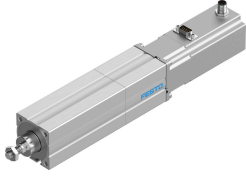


電動シリンダ EPCO-40-100-12.7P-ST-E

製品番号: 1472619

FESTO



データシート

特徴	値
サイズ	40
ストローク	100 mm
予備ストローク	0 mm
ロッド先端ねじ	M70x1.25
バックラッシュ	0,1 mm
フルステップ時のステップ角	1.8 deg
ステップ角度公差	±5%
ボールねじ径	12.7 mm
ボールねじリード	12.7 mm/U
ピストンロッド +/- の最大ねじれ角	1 deg
取付位置	任意
ピストンロッドエンド	雄ねじ
モータタイプ	ステッピングモータ
構造	電動シリンダ ボールねじ付
スピンドルタイプ	ボールネジ
回転防止/ガイド	スライドガイド
ロータポジションセンサ	インクリメンタルエンコーダ
ロータポジションセンサ インタフェース	RS422 TTL ABチャンネル + ゼロインデックス
ロータポジションセンサ 測定原理	光学式
最高加速度	10 m/s ²
最高速度	0.46 m/s
繰返し精度	±0.02mm
スイッチオン時間	100%
絶縁クラス	B
定格動作電圧 DC	24 V
定格電流 モータ	4.2 A
認証	RCMマーク c UL us - 認定 (OL)
CEマーク(適合性宣言を参照)	EU-EMC指令準拠 EU RoHS (特定有害物質使用制限) 指令準拠

特徴	値
UKCA マーク (適合性宣言を参照)	UK 電磁環境適合性(EMC) 規定 UK RoHS指令に準拠
耐食性クラス KBK	1 - 低耐腐食性
LABS 認証	VDMA24364-ゾーン III
保管温度	-20 -C...60 -C
相対湿度	0 - 85% 凝縮なし
保護等級	IP40
周囲温度	0 -C...50 -C
エンドポジションにおける衝撃エネルギー	0.0004 J
最大トルク M _x	0 Nm
許容トルク M _y	3.3 Nm
最大トルク M _z	3.3 Nm
最大送り力 F _x	250 N
有効荷重基準値, 水平	40 kg
許容負荷基準値, 垂直	20 kg
ストローク1mあたりの負荷慣性モーメント J _H	0.167 000018
負荷慣性モーメント, 有効負荷1kgあたりのJ _L	0.0409 000018
負荷慣性モーメント J _O	0.3375 000018
0mmストローク時の移動負荷	415 g
ストローク 10mmあたりの加算質量	4.9 g
0mmストローク時の基本重量	2585 g
ストローク 10mm あたりの加算質量	55 g
電気接続システム	プラグ
取付方法	雌ねじ付 アクセサリ付
マテリアルに関する注意事項	RoHS準拠
材質: カバー	鍛造アルミ合金 平滑アルマイト処理
材質 ハウジング	鍛造アルミ合金 平滑アルマイト処理
材質 ピストンロッド	ステンレス
スピンドルナット材質	鋼
ボールねじ材質	転がり軸受鋼
材質: シリンダチューブ	鍛造アルミ合金 平滑アルマイト処理