

空気圧バルブ VL-5/3E-1/4-B

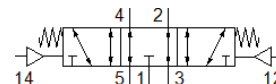
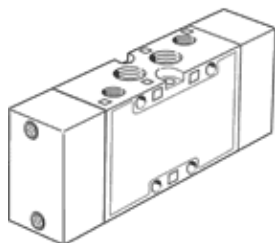
部品番号: 14297

Classic - nicht für Neukonstruktionen verwenden

FESTO

5/3弁、エグゾーストセンタ

Modern alternatives can be found by entering the first four characters of the type code in the search field.



データシート

特長	値
バルブ機能	3位置5方弁エグゾーストセンタ
操作方法	空気圧
幅	32 mm
標準流量	1,600 l/min
Operating pressure MPa	-0.09 ... 1 MPa
使用圧力	-0.9 ... 10 bar
構造	スプール弁
リターン方式	メカスプリング
オリフィス径	10 mm
スクリーンサイズ	33 mm
排気機能	調整可
シール	ソフトシール
取付方向	任意
手動操作	なし
制御方法	直動
パイロット方式	外部パイロット
流れ方向	逆流れ可能
Overlap	Positive overlap
Pilot pressure MPa	0.3 ... 1 MPa
パイロット圧力	3 ... 10 bar
b バルブ	0.38
Cバルブ	6.35 l/sbar
スイッチング周波数	3 Hz
切換時間 off	26 ms
切換時間 on	6 ms
切換時間	35 ms
作動流体	ISO8573-1:2010 [7:4:4]準拠の圧縮エア
作動/パイロット流体に注意	給油運転可能 (継続運転に必要)
耐酸性クラス : CRC	1 - 腐食ストレス低
PWIS conformity	VDMA24364-B1/B2-L
保管温度	-40 ... 60 °C
流体温度	-10 ... 60 °C
パイロット流体	ISO8573-1:2010 [7:4:4]準拠の圧縮エア
周囲温度	-10 ... 60 °C
質量	375 g
取付方法	PRマニホールド 取付穴 オプション
パイロット接続ポート12	G1/8
パイロット接続ポート14	G1/8
エア接続ポート 1	G1/4
エア接続ポート 2	G1/4

特長	値
エア接続ポート 3	G1/4
エア接続ポート 4	G1/4
エア接続ポート 5	G1/4
材質	RoHS対応
Material seals	NBR
Material housing	アルミダイカスト