

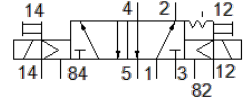
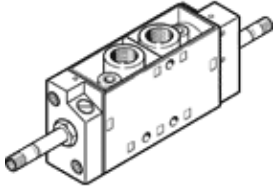
ソレノイドバルブ

JMFH-5-1/8-S

部品番号: 14008

FESTO

マニュアル操作付、ソレノイドコイルとソケット無し。ソレノイドコイルとソケットは別途ご注文ください。



データシート

特長	値
バルブ機能	5方弁ダブル
操作方法	空気圧
幅	26 mm
標準流量	600 l/min
Operating pressure MPa	0 ... 1 MPa
使用圧力	0 ... 10 bar
構造	ポペット弁
認証	c UL us - Recognized (OL)
保護仕様	IP65
オリフィス径	5 mm
スクリーンサイズ	27 mm
排気機能	調整可
シール	ソフトシール
取付方向	任意
手動操作	ロック式
制御方法	パイロット式
パイロット方式	外部パイロット
流れ方向	逆流不可
Overlap	Underlap
Pilot pressure MPa	0.12 ... 0.8 MPa
パイロット圧力	1.2 ... 8 bar
スイッチング周波数	25 Hz
切換時間	10 ms
ロジック0を使った最大ポジティブテストパルス	2,200 μ s
ロジック1を使った最大ネガティブテストパルス	3,700 μ s
コイル特性	ソレノイドコイルを参照してください。別途注文してください
作動流体	ISO8573-1:2010 [7:4:4]準拠の圧縮エア
作動/パイロット流体に注意	給油運転可能 (継続運転に必要)
耐酸性クラス : CRC	1 - 腐食ストレス低
PWIS conformity	VDMA24364-B1/B2-L
保管温度	-20 ... 60 °C
流体温度	-10 ... 60 °C
パイロット流体	ISO8573-1:2010 [7:4:4]準拠の圧縮エア
周囲温度	-5 ... 40 °C
質量	260 g
配線方式	Fコイル経由、別途注文
取付方法	マニホールド 取付穴 オプション
パイロット排気ポート82	M5
パイロット排気ポート84	M5
パイロット接続ポート12	M5
パイロット接続ポート14	M5

特長	値
エア接続ポート 1	G1/8
エア接続ポート 2	G1/8
エア接続ポート 3	G1/8
エア接続ポート 4	G1/8
エア接続ポート 5	G1/8
材質	RoHS対応
Material seals	NBR TPE-U(PU)
Material housing	アルミダイカスト