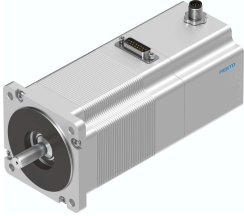


ステッピングモータ EMMS-ST-87-M-SEB-G2

製品番号: 1370489

FESTO



データシート

特徴	値
周囲温度	-10 °C...50 °C
保管温度	-20 °C...70 °C
相対湿度	0 - 85%
規格準拠	IEC 60034
絶縁クラス	B
EN 60034-1に準拠した熱クラス	B
EN 60034-1 準拠の規格クラス	S1
保護等級	IP54
電気接続システム	プラグ
マテリアルに関する注意事項	RoHS準拠
耐食性クラス KBK	1 - 低耐腐食性
LABS 認証	VDMA24364-B2-L
認証	RCMマーク c UL us - 認定 (OL)
CEマーク(適合性宣言を参照)	EU-EMC指令準拠
UKCA マーク (適合性宣言を参照)	UK 電磁環境適合性(EMC) 規定 UK RoHS指令に準拠
定格動作電圧 DC	48 V
モータ保持トルク	5.9 Nm
最高回転数	550 1/min
フルステップ時のステップ角	1.8 deg
ステップ角度公差	±5%
定格電流 モータ	9.5 A
電圧定数 相	68.6 mV/min
相のコイル抵抗	0.23 Ohm
コイル誘導性 相 個々の相ごと(連結されていない)	2.6 mH
負荷慣性モーメント ロータ	1.9 000018
総出力慣性モーメント	1.97 000018
製品質量	3600 g
シャフトへの許容アキシャル方向負荷	65 N
許容ラジアルシャフト負荷	200 N
ロータポジションセンサ	インクリメンタルエンコーダ

特徴	値
ロータ位置センサ インタフェース	RS422 TTL ABチャンネル + ゼロインデックス
ロータ位置センサ 測定原理	光学式
ブレーキ保持トルク	2 Nm
作動電圧 DC ブレーキ	24 V
消費電力 ブレーキ	11 W
負荷慣性モーメント ブレーキ	0.07 000018