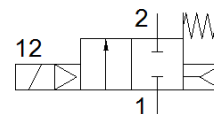
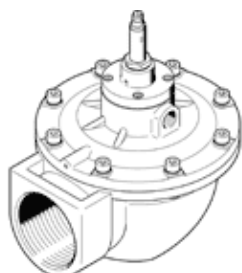


# pulse valve VZWE-E-M22C-M-G212-620-H

部品番号: 1281702  
廃番予定品

FESTO

製造中止予定品 (2023年まで) です。代替品についてはホームページでご確認ください。



## データシート

特長	値
構造	角型 ダイヤフラムバルブ
操作方法	電気
シール	ソフトシール
取付方向	任意
取付方法	ネジで締め付け ねじ
プロセスバルブ接続1	G2 1/2
プロセスバルブ接続2	G2 1/2
オリフィス径	62 mm
バルブ機能	2方弁ノーマルクローズ
手動操作	なし
流れ方向	逆流不可
流体	ISO8573-1:2010 [7:4:4]準拠の圧縮エア
差圧	0.35 bar
リターン方式	メカスプリング
制御方法	パイロット式
使用圧力	0.35 ... 8 bar
作動/パイロット流体に注意	給油運転不可
周囲温度	-20 ... 60 °C
Kv値	95 m <sup>3</sup> /h
切換時間 on	<= 30 ms
切換時間 off	<= 100 ms
材質	RoHS対応
PWIS conformity	VDMA24364 zone III
Material housing	アルミダイカスト
ハウジングの材質番号	EN AC-47100D
Material seals	NBR
Material screws	ステンレス
材質番号: ねじ	1.4301
Material plunger tube	ステンレス
Material membrane	NBR-PA
質量	3,100 g
保護仕様	IP65
耐酸性クラス: CRC	3 - 腐食ストレス高
最大締め付けトルク 接続ネジ	350 Nm